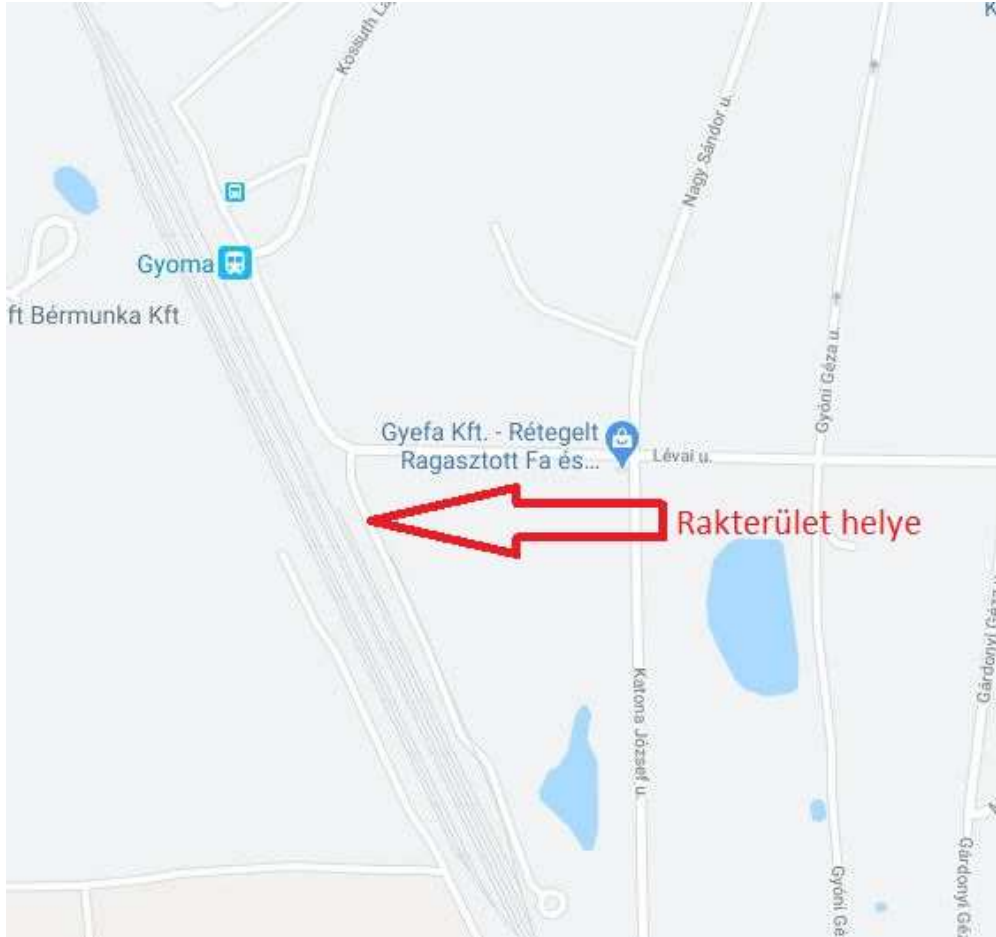


Gyoma Rakterület Karbantartás

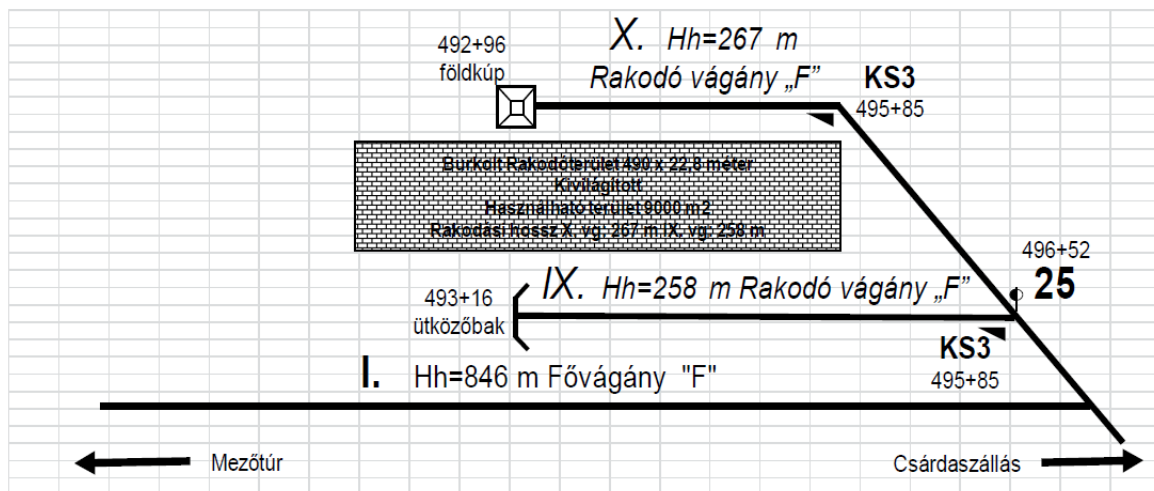
Helyszín: Gyoma állomás: 3743/6 helyrajzi számon található rakterület.

Áttekintő térkép:



Rakterület torzított helyszínrajza:

Gyoma állomás pályavasúti rakodóhelye I.



A rakterület jelenlegi műszaki állapota rossz.

Burkolt rakodóterület: (szélesség) 22,8 m x (hosszúság) 490 m

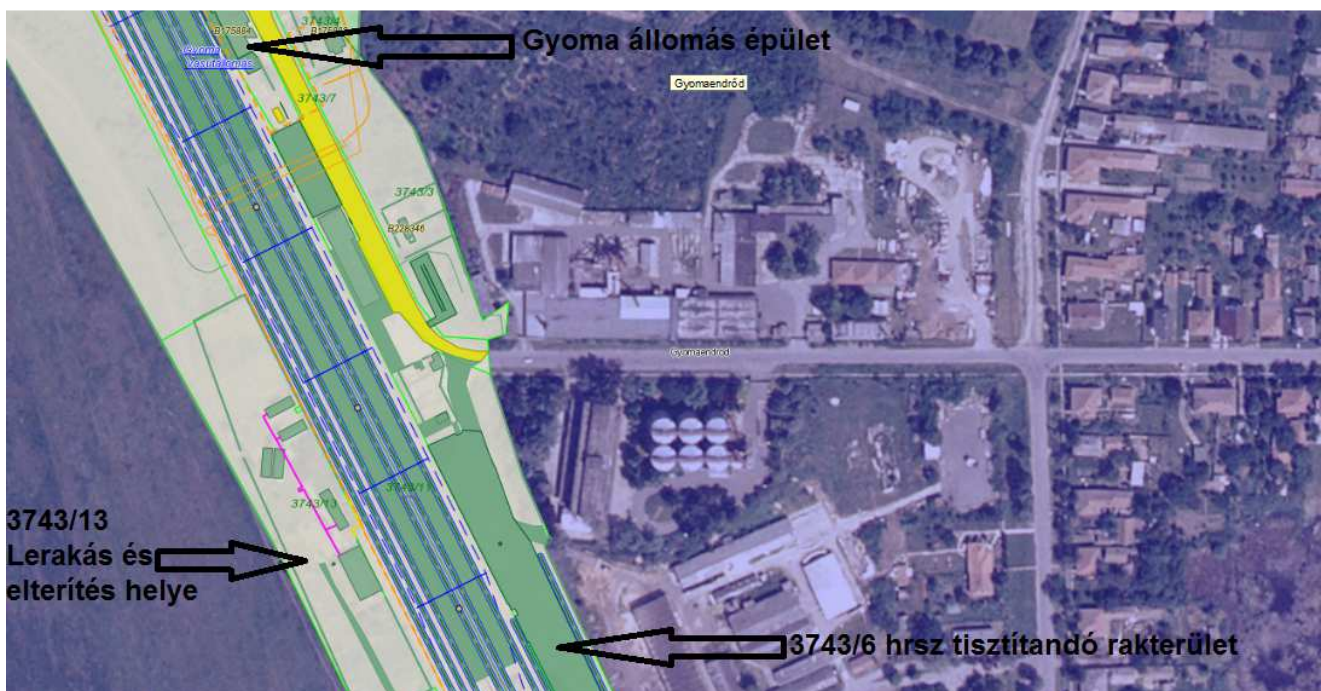
Használható terület: 9000 m²

Elvégzendő feladat:

A felgyülemlett murvás szerves anyag eltávolítása a meglévő beton burkolat felett.

Eltávolítandó szerves anyag: 370m³

Az eltávolított szerves anyagot el kell szállítani és szétteríteni a 3743/13 –as helyrajzi számú vasúti területen.



Az alábbi munkafolyamathoz vágányzár, lassúmenet nem szükséges. Ugyanis a rakterület két csonka vágány végénél található két csonka vágány egymástól való távolsága ~20 méter.