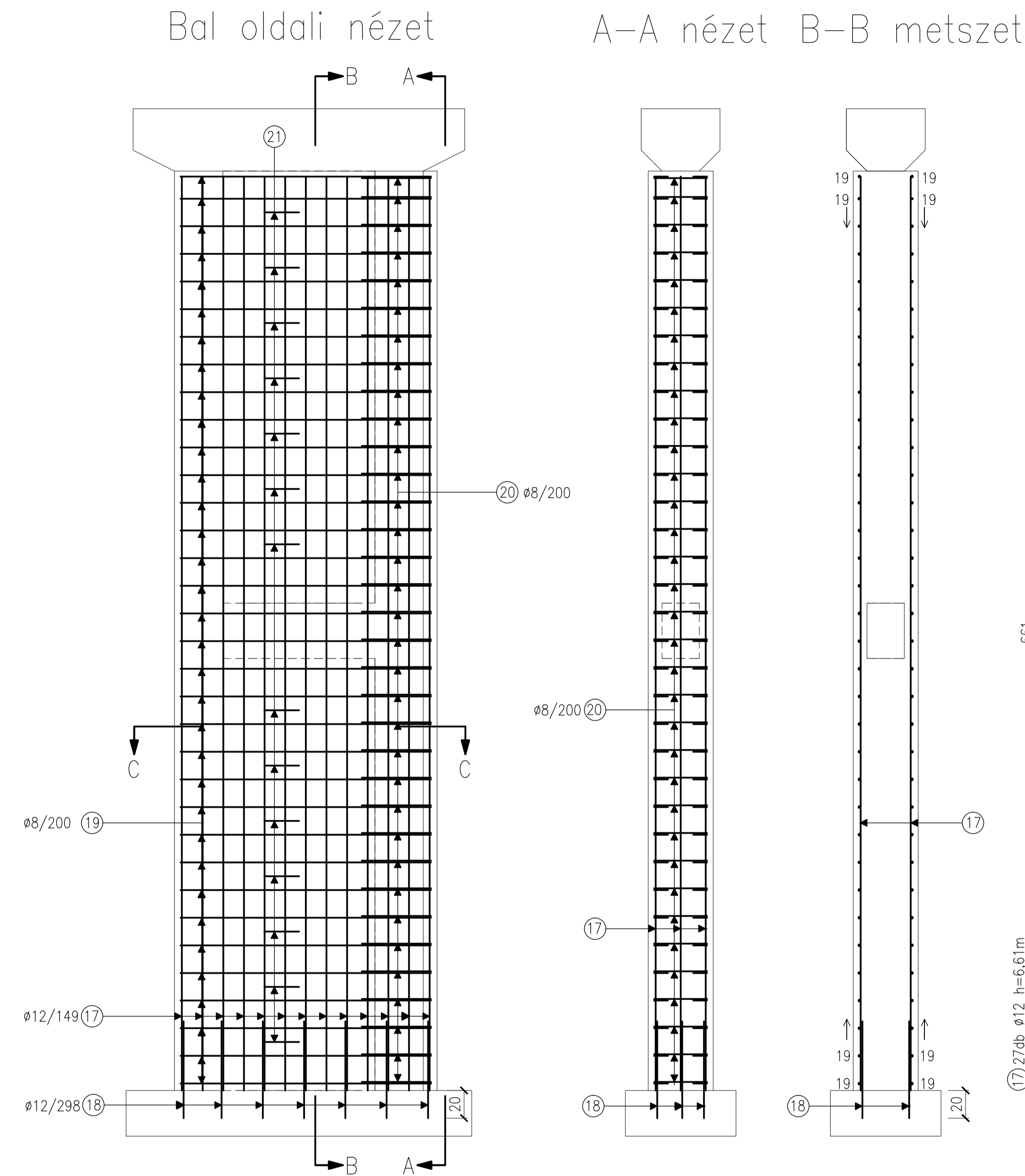
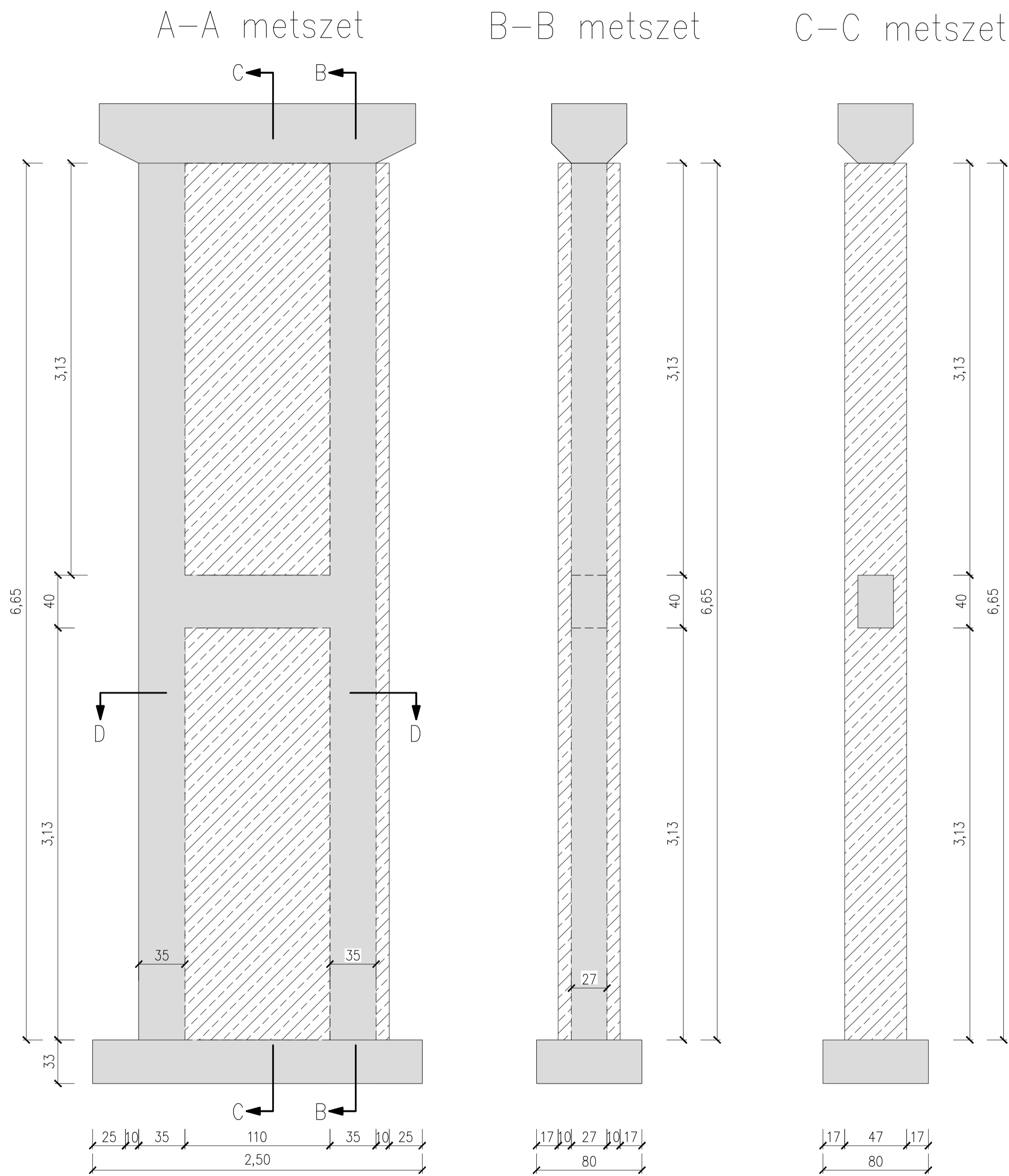


P1* jelű pillér zsaluzási terv
M1:25
alternatív megoldás a 4. és 11. raszterben
lévő pillérekre

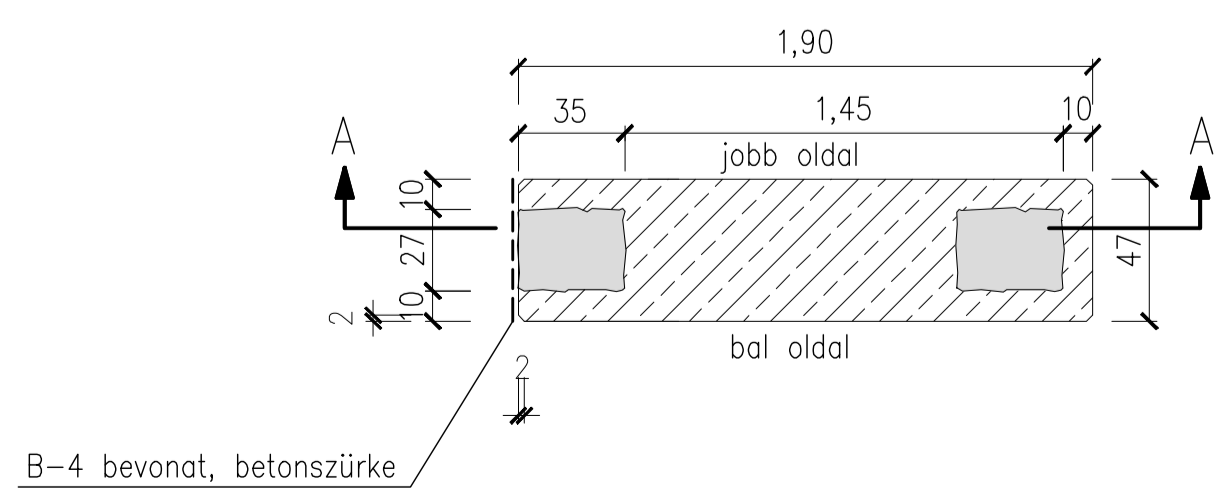
P1* jelű pillér vasalási terv
M1:25

Megjegyzések:



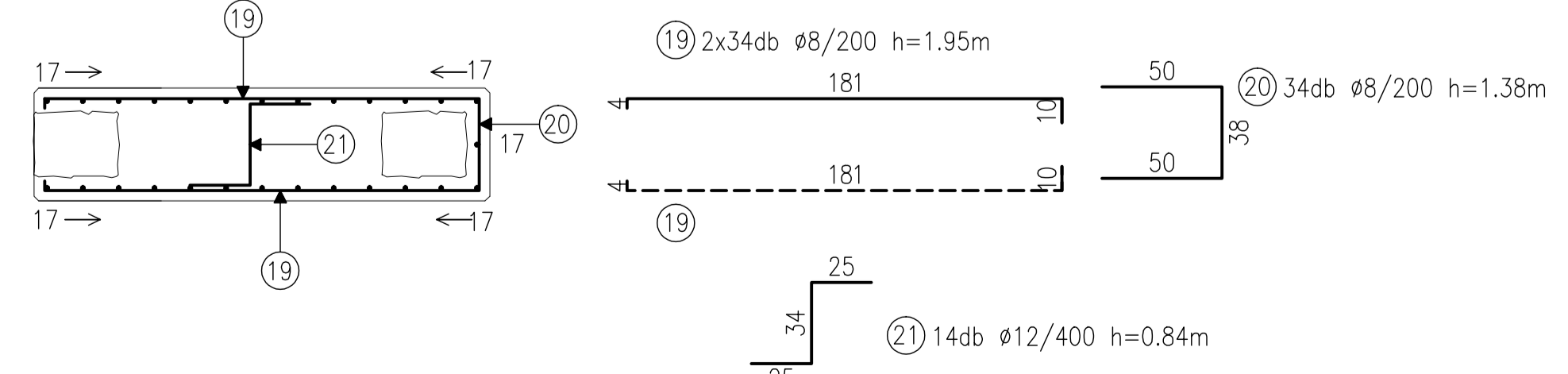
1. A műtárgy terve az eredeti általános terv és helyszíni bejárás alapján készült.
2. Teherbírás: 4kN/m²
3. Anyagminőségek:
Beton: MSZ EN 206-1:2002 és MSZ 4798-1:2004
- C30/37-XC4-XF2-XV1(H)-16/F6 öntömörödő beton
Betonacél: MSZ EN 10080:2005
- B500B
4. Betonfedés: 4 cm
5. A pillérek sarkait 2x2 cm-es élettöréssel kell kialakítani.
6. A 3-as és 8-as jelű betonacél tüskéket a meglévő szerkezetbe 20 cm mélyenbe kell fúrni és ragasztani.
7. A visszerezés megkezdése előtt a betonfelületeket és a kilátszó betonacélokat homokszórással meg kell tisztítani, majd a betonacélokat passzíválni kell. A meglévő betonfelületeket betonozás előtt porszűrő tapadóhíddal kell ellátni, hogy a frissbeton víztartalmát a régi szerkezet ne vegye fel.
8. A fejerendán és a pilléreket átkötő gerendán a betonfelületeket és a kilátszó betonacélokat homokszórással meg kell tisztítani. A betonacélokat passzíválni kell, majd tapadóhíd felhordása után a hiányzó betonfedést PCC habarccsal kell pótolni.
9. A tervlapokon külön jelölt helyeken B-4 betonfelület védelmet kell felhordani, valamennyi más betonfelületet B-3 bevonattal kell ellátni (betonszürke színben).
10. A betonacél méretei tengelytávolságra vonatkoznak.
11. Egyebekben a Műszaki leírás szerint kell eljárni.

D-D metszet



Betonacél kimutatás 1 db P1* pillérre					
Jel	db	Ø [mm]	Hossz [m]	Hossz Ø-ként [m]	Hossz Ø-ként [m]
17	27	12	6,61	Ø8	178,47
18	15	12	0,7	Ø12	10,5
19	68	8	1,95		132,6
20	34	8	1,38		46,92
21	14	12	0,84		11,76
Összes hossz Ø-ként [m]			179,52		200,73
Folyómétersúly Ø-ként [kg/fm]			0,395		0,887
Összes súly Ø-ként [kg]			70,91		178,05
Összes súly [kg]					248,96
Készül					2 helyen
Mindösszesen [kg]					497,92

C-C metszet



17 27db Ø12 h=6,61m
18 15db Ø12 h=0,70m fúr, ragasztott tüske
70

<p>MÁV Zrt. Pályavasúti Területi Igazgatóság Budapest Területi Pályaféltetési Osztály Híd és Aléptítményi Főnökség 1097 Budapest, Fék u. 8.</p>		
<p>TERVEZŐ: SHOP-ASSISTANT Építőipari és Ker. Kft.</p>		
<p>Alap: Híd és műtárgy - kiviteli terv</p>	<p>Terv: Bp. Nyugati pu.-Szob oh. vv. 40+47 hm sz. Tahí úti gyalogfelüljáró pilléreinak megerősítése</p>	<p>Feladó: Bodoni György T:101-0104</p>
<p>Méret: P1* pillérek zsaluzási és vasalási terve</p>	<p>Tartalom: 0,564 m²</p>	<p>Dátum: 2016.12.15.</p>
<p>Tervező: 16.11.022</p>	<p>Rajzoló: H-4</p>	<p>Méret: M 1:25</p>