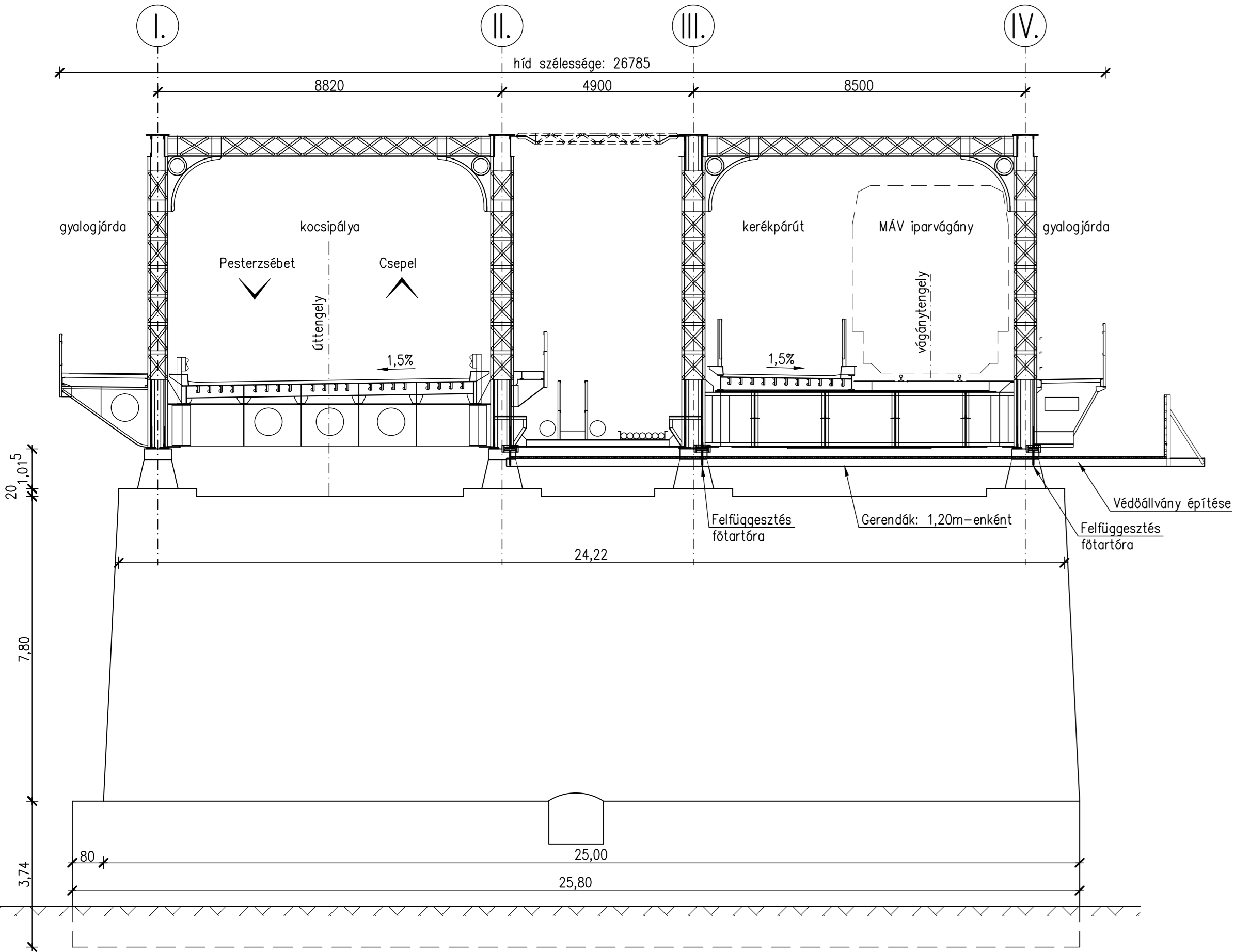


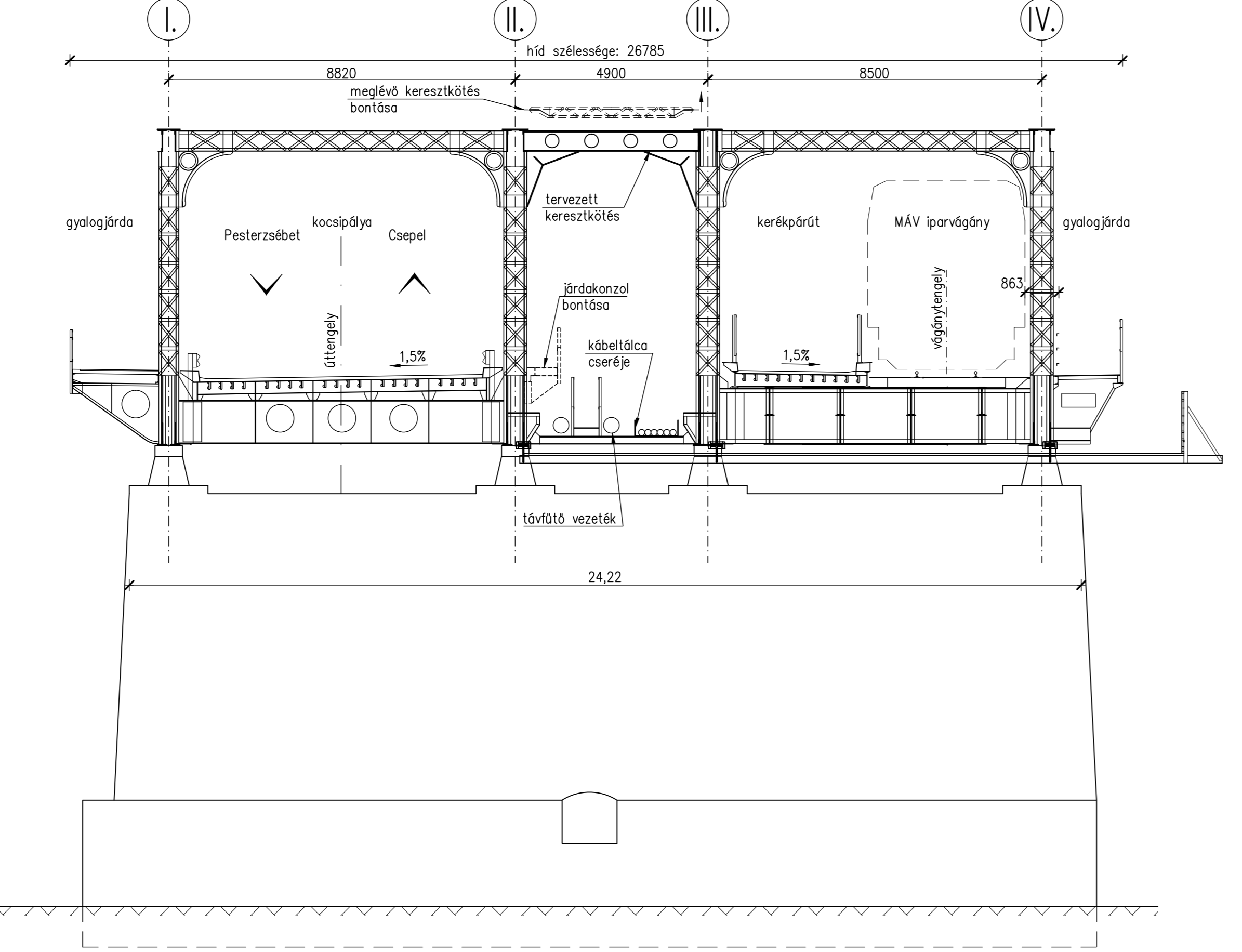
1. FÁZIS

VÉDŐÁLLVÁNY ÉPÍTÉSE



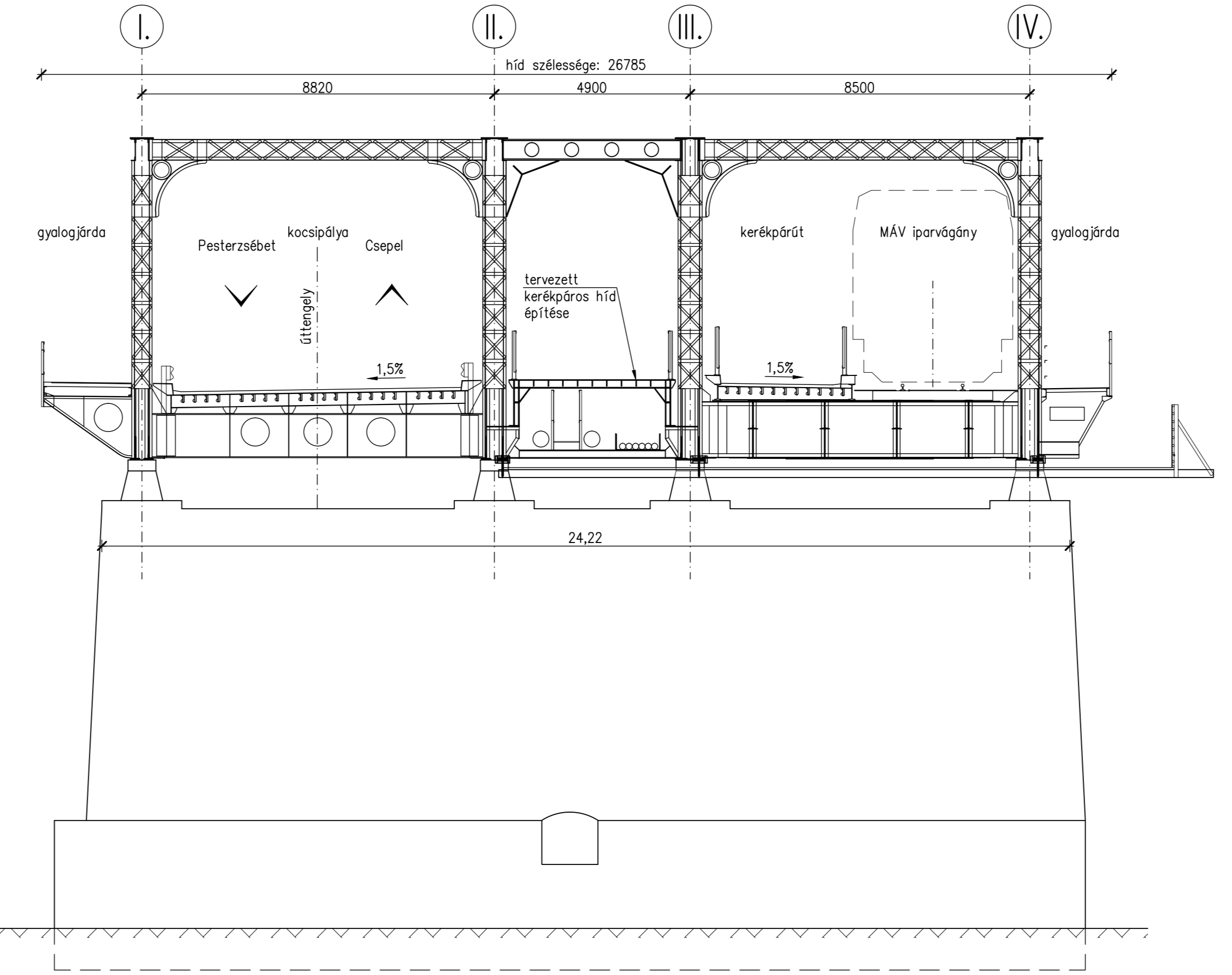
2. FÁZIS

KÁBELTÁLCA CSERÉJE SZAKASZOSAN, KERESZTTARTÓK KÖZT, KÁBELKIVÁLTÁS NÉLKÜL.
II. FŐTARTÓ JÁRDAKONZOL BONTÁSA.
II.-III. FŐTARTÓ KÖZTI FELSŐ KERESZTKÖTÉS CSERÉJE.



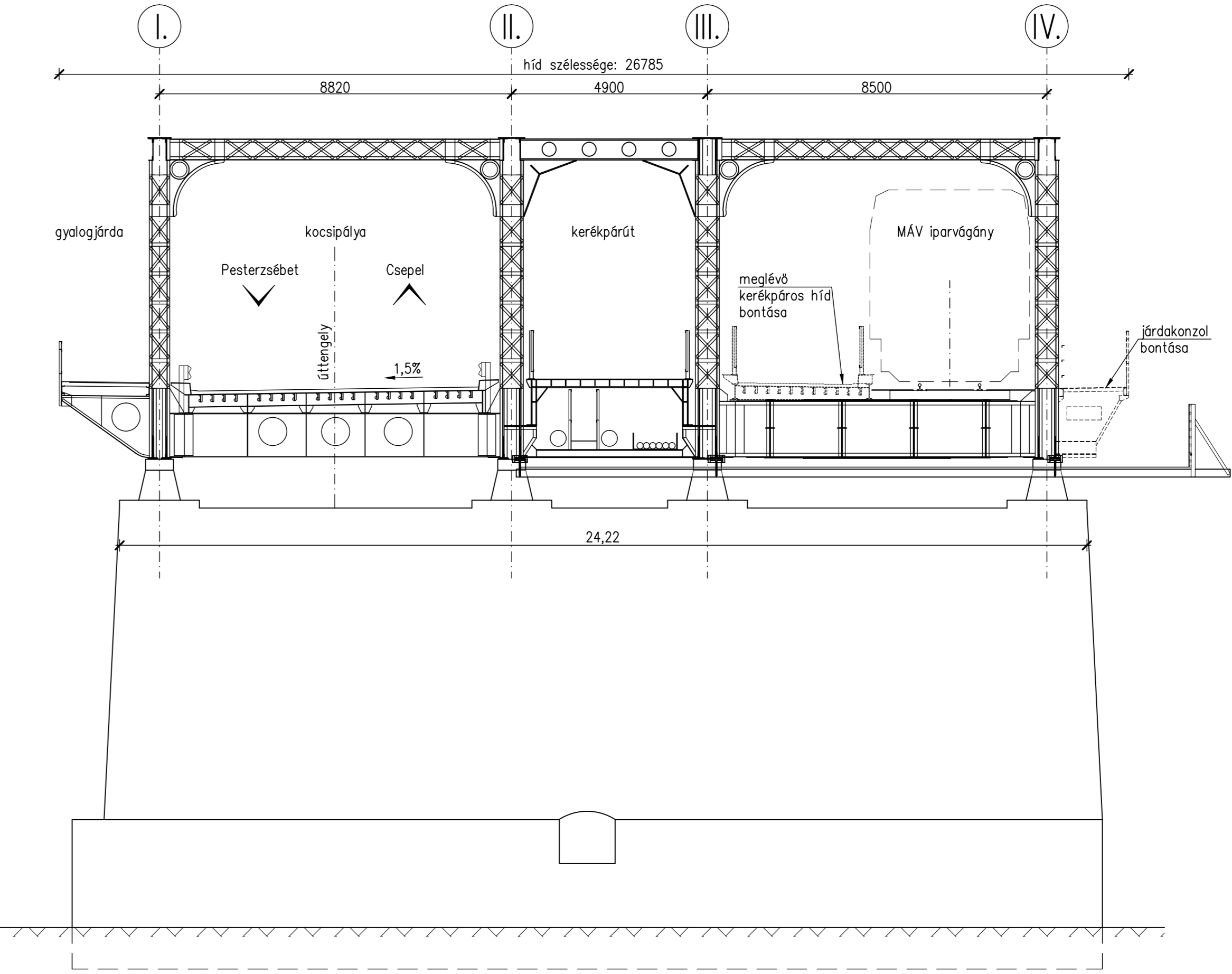
3. FÁZIS

TERVEZETT KERÉKPÁROS HÍD ÉPÍTÉSE



4. FÁZIS

MEGLÉVŐ KERÉKPÁROS HÍD BONTÁSA, JÁRDAKONZOL ÉS FELJÁRÓ LÉPCSŐK BONTÁSA



Megbízó: MÁV MAGYAR ÁLLAMVASUTAK ZRT.
1087 Budapest, Könyves Kálmán krt. 54-60.

MÁV Zrt. Bp. Soroksári út - Csepel, Szabadkikötő vontatóvágány 15+96 sz-ben lévő
2 * 10,98 m támaszközü vasbeton lemez + 45,40 m + 54,48m + 45,40m támaszközü
alsópályás rácsos vasúti acélhíd + 2 * 10,98 m támaszközü vasbeton lemez híd

vágány sebesség ivv. lejtés ker. szög
I. vágány: 80 km/h egyenes em. 4,3 ‰ - es. 5,1 ‰ 90°

Nyomtáv: 1435 mm
Áthidalat akadály: Ráckevei- (Soroksári-) Duna
Teherbírás: a MÁV Zrt. H.1.2. / 2006. utasítás szerinti "U" jelű teher
Jóváhagyási záradék:

Módosítás:	Dátum:	Módosítás tartalma:	Tervező:	Ellenőr:	Jóváhagyó:
Generáltervező: FŐMTERV FŐVÁROSI MÉRNÖKI TERVEZŐ ZRT.					
1024 Budapest, Lovász u. 37., 1276 Bp., Pf. 104 - Tel.: 345-6500 Fax: 345-6550 E-mail: fmv@fomterv.hu www.fomterv.hu MSC MÉRNÖKI TERVEZŐ ÉS TANÁCSADÓ KFT. 1106 Budapest, Főút 10/a-b. Tel.: 252-2559 Fax: 251-3325 E-mail: msc@msc.hu					
Szaktervező: AKMI ÁLTALÁNOS KULTÚRMÉRNÖKI IRODA SZOLGÁLTATÓ KFT. 1027 Budapest, Tölgyfa u. 28.					
Ügyvezető:	Tervező:	FELELŐS TERVEZŐ:	Belső ellenőr:	Tervező:	Tervszám:
Remeckzi Ferenc	KÉ-T 01-13527 Zádori Gyöngyi	T-7 01-2604 Pál Gábor	T-7 01-13309 Bellovits Judit		31.11.137
Főcím: MÁV ZRT. VASÚTI HIDAK ÁLLAGMEGÓVÁSA - TERVEZÉS					Dátum: 2012. április
Szakterület: TECHNOLÓGIAI TERVEZÉS - BONTÁS					Méretarány: 1:100
Rajznév: 15+96 szelv. Gubacsi Dunaág-híd acélszerkezet megerősítése, átépítése, teljes felújítás B I. ütem: Kerékpárhíd áthelyezése					Rajzterület: 0,46 m² Rajzszám: 03.