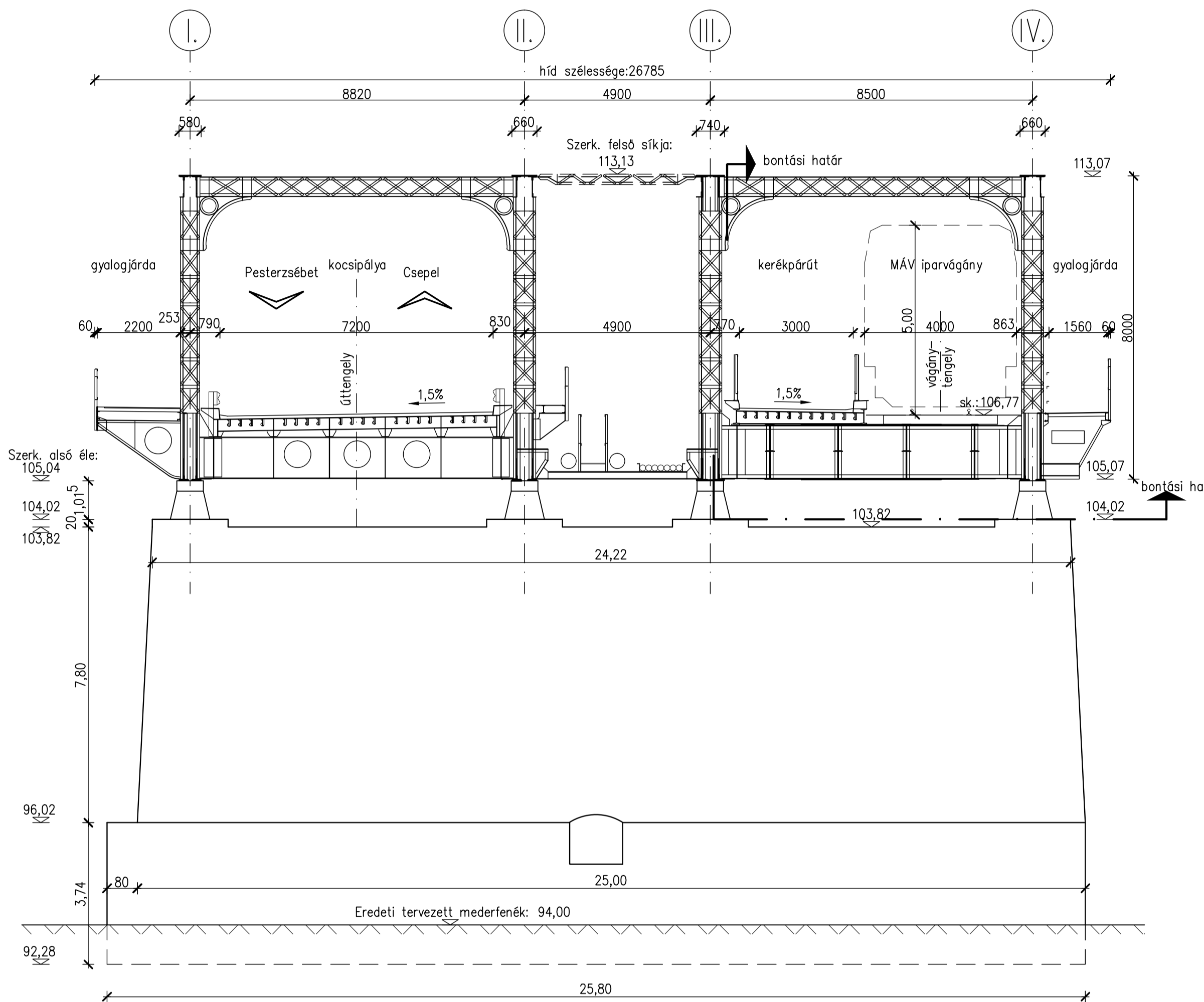
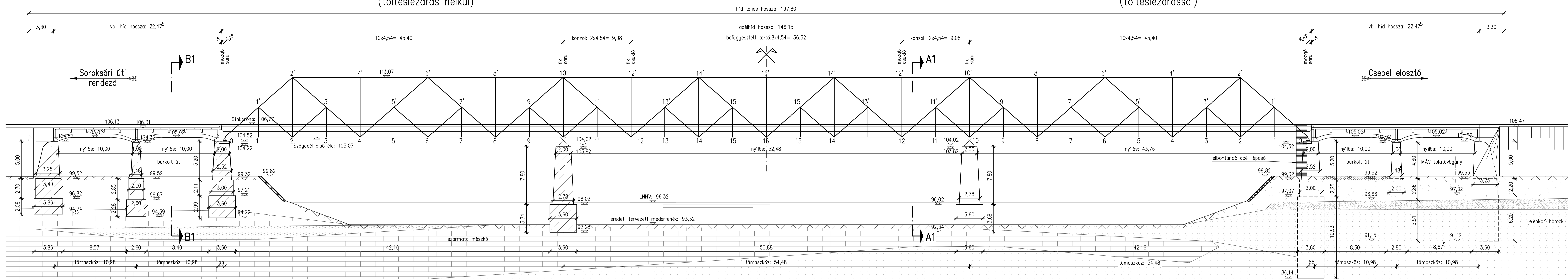


HOSSZMETSZET M 1:200
(töltéslezárással)

MEGLÉVŐ ÁLLAPOT

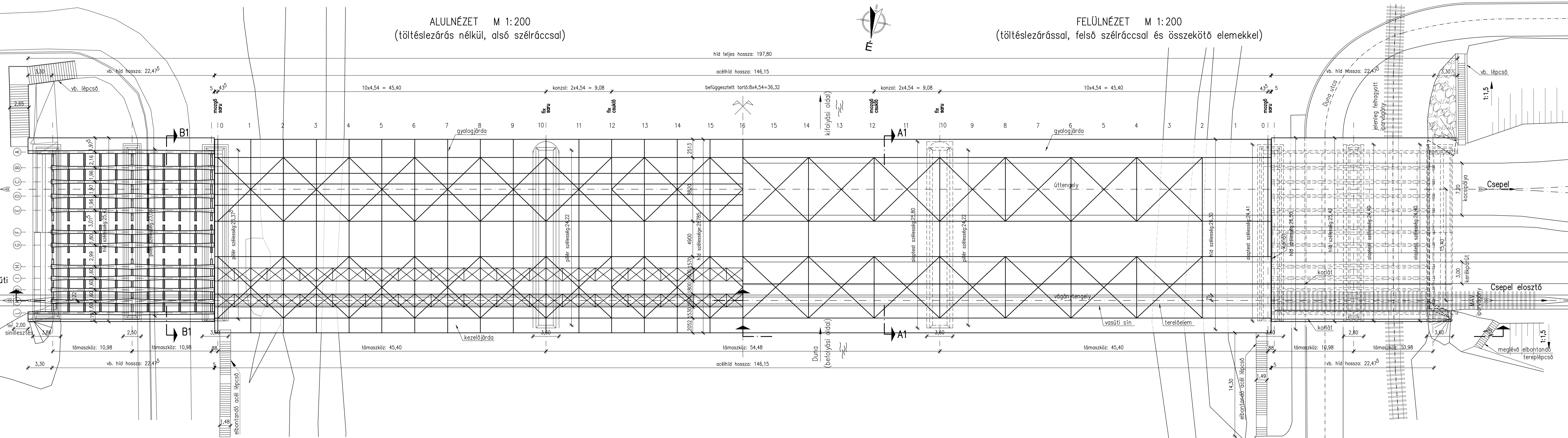
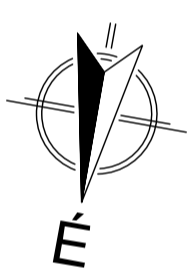
OLDALNÉZET M 1:200
(töltéslezárással)

"A1" metszet M 1:100

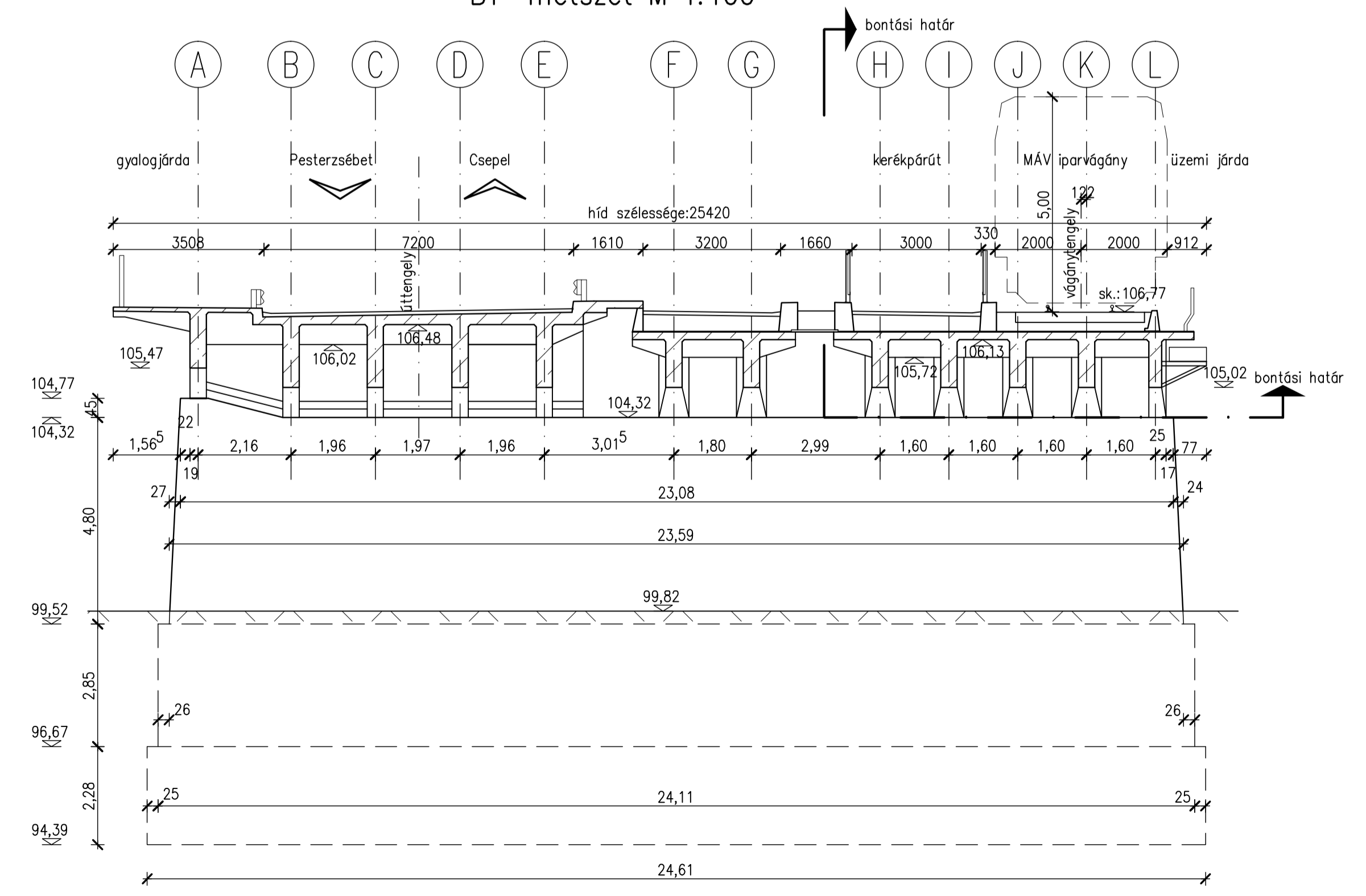


ALULNÉZET M 1:200
(töltéslezárással, alsó szélrácscsal)

FELÜLNÉZET M 1:200
(töltéslezárással, felső szélrácscsal és összekötő elemekkel)



A Pesterzsébet felüli vb. híd keresztmetszete
"B1" metszet M 1:100



BP. SOROKSÁRI ÚT - CSEPEL, SZABADKIKÖTŐ VONTATÓVÁGÁNY
MÁV ZRT. VASÚTI HIDAK ÁLLAGMEGŐVÁSA - TERVEZÉS
KIVITELI TERV

MÁV MAGYAR ÁLLAMVASUTAK ZRT.
1087 Budapest, Könyves Kálmán krt. 54-60.

MÁV Zrt. Bp. Soroksári út - Csepel, Szabadkikötő vontatóvágány 15+96 sz-ben lévő 2 * 10,98 m támaszközü vasbeton lemezhid + 45,40 m + 54,48 m + 45,40 m támaszközü alsó pályás rácsos vasúti acélhid + 2 * 10,98 m támaszközü vasbeton lemezhid

vágány sebesség ivv. lejtés ker. szög
I. vágány: 80 km/h egyenes em. 4,3 ‰ - es. 5,1 ‰ 90°

Nyomtáv: 1435 mm
Állítható akadály: Rákvelei- (Soroksári-) Duna
Fahatárak: a MÁV Zrt. H.1.2. / 2006. utasítás szerinti "U" jelű teher
Jövahagyási záradék:

| | | | | | |
|--|---|---------------------|-------------|----------------|-----------------|
| Módosítás: | Dátum: | Módosítás tartalma: | Tervező: | Ellenőr: | Jövahagyó: |
| Generáltervező: | FŐMTERV FŐVÁROSI MÉRŐKI TERVEZŐ ZRT. 1054 Budapest, Lórizsai s. 37. 1079-30, P. 104-16, 36-800 Fax: 36-800; E-mail: fmv@fmv.hu; www.fmv.hu | | | | |
| Szaktervező: | MÁV ZRT. VASÚTI HIDAK ÁLLAGMEGŐVÁSA - TERVEZÉS 1199 Budapest, Bécsi út 46/A 1462-3338 Fax: 21-8325 E-mail: mcs@mvh.hu | | | | |
| AKMI ÁLTALÁNOS KULTORMÉRNÖKI IRODA SZOLGÁLTATÓ KFT. 1027 Budapest, Tölgyfa u. 28. | | | | | |
| Építész: | Reményi Ferenc | Tervező: | Kócsy Péter | Felülvizsgáló: | Báldi Péter |
| Ellenőr: | Zsóri Györgyi | Készítette: | Pál György | Biztosította: | Ballaits József |
| Főmunkáltevő: | MÁV ZRT. VASÚTI HIDAK ÁLLAGMEGŐVÁSA - TERVEZÉS | | | | |
| Szaktervező: | TECHNOLÓGIAI TERVEZÉS - BONTÁS | | | | |
| Rajztervező: | 15+96 sz.úv. Gubacsi Dunaág-híd acélszerkezet megerősítése, átépítése, teljes felújítás | | | | |
| Rajztervező: | Meglévő hid tervezési terve | | | | |
| Térkép: | 2012. 04. 01. | | | | |
| Méretarány: | 1:100 | | | | |
| Rajztervező: | 1,00 m ² | | | | |
| Rajztervező: | 02. | | | | |