

# EMLÉKEZTETŐ

**TÁRGY:** MÁTÉSZALKA PFT MŰHELYÉPÜLET KARBANTARTÁSI MUNKÁI HELYSZÍNI BEJÁRÁS

**HELYSZÍN:** MÁTÉSZALKA PFT MŰHELYÉPÜLET

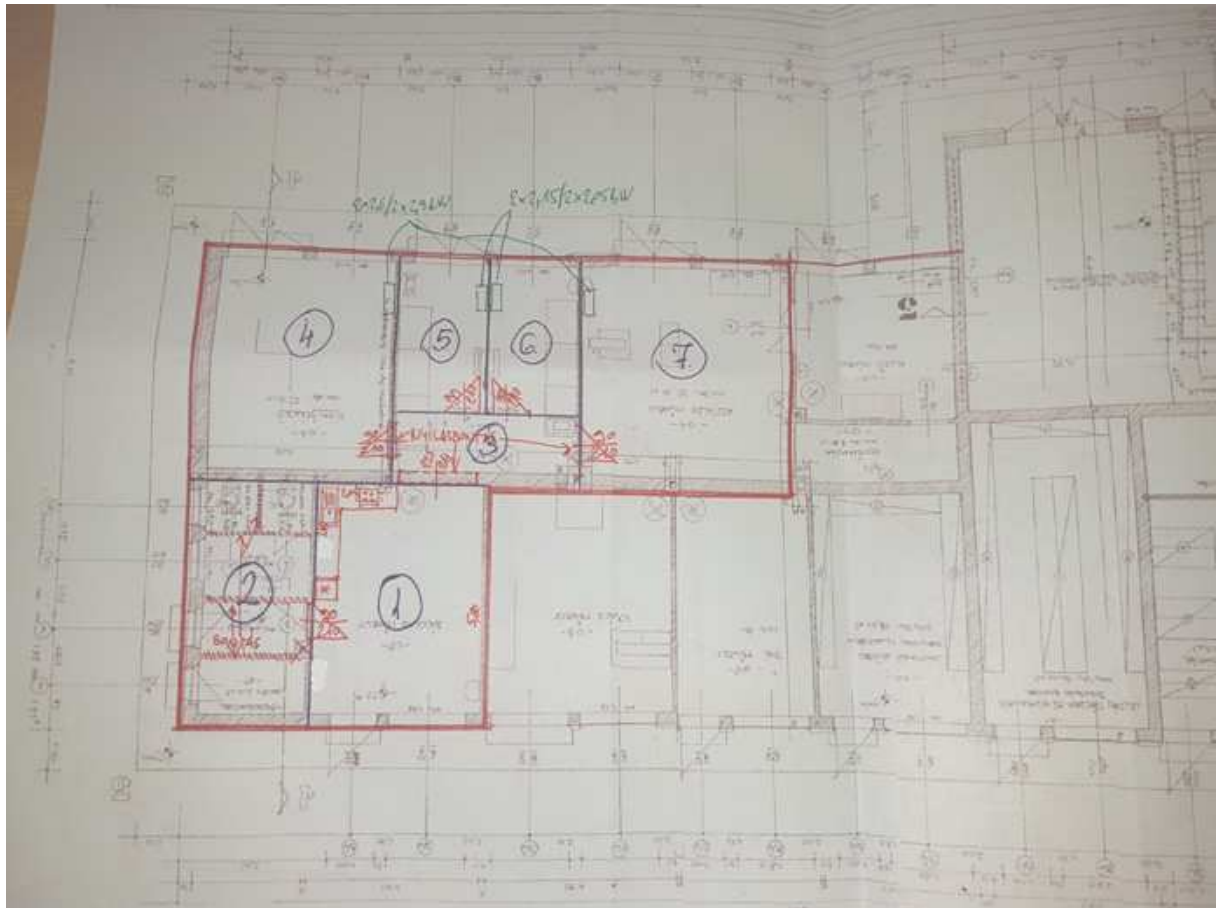
**IDŐPONT:** 2018.07.25.

**RÉSZTVEVŐK:** LÁSD. JELENLÉTI ÍV SZERINT

A helyszíni bejárás során a jelenlévők megtekintették a karbantartás helyszínét. Az egyeztetés során, a feladatkiírás kiegészítéseként az alábbi megállapítások kerülnek kiemelésre:

Klímák elhelyezése, kialakítása:

- Az 5. és 6. helységekben a klíma beltéri egységeket a szomszédos 4. és 7. helységek falain kell elhelyezni (a rajztól eltérően!).



- A klímák kültéri egységei a tetőre kerüljenek.
- A födém rétegrendje: bitumenes lemez szigetelés, 20 cm polisztirol hab szigetelés, 10 cm aljzatbeton, 20 cm salak feltöltés, vb. födémAz épületben a fűtési rendszer cserélve lesz (ingatlan üzemeltető által - TIZO). A fűtéshez szükséges vezetékek nyomvonal kialakítása során az üzemeltetők figyelembe fogják venni az új klímák beltéri egységeinek tervezett helyét.
- A klímák elektromos betápját a TIZO kiépíti.

- A klímák alá a tetőn szükséges elhelyezni betonlapot+gumilapot. 4 db járdalapra kerüljön egy klíma kültéri egység. A klímák kültéri egységeinek létráról való megközelítését biztosítani szükséges.
- A klímák cseppvíz kivezetése történhet a járdára.

EMLÉKEZTETŐT ÖSSZEÁLLÍTOTTA:

BAJKAI-MARTON NOÉMI  
MÁV FKG KFT - MLD.  
2018. AUGUSZTUS 02.