

**„MÁV SF-01” típusú
SÍNÁTKÖTŐ (SEGÉDFÖLDELŐ) SZERKEZET**



**Kezelési utasítás
és
műszaki paraméterek**

A „MÁV SF-01” típusú „Sínátkötő (Segéd földelő)”, a 25 kV-os felsővezeteki berendezések érintésvédelmi földeléseinek javítását, pótlását teszi lehetővé, feszültségmentesítés nélkül.

A berendezés:

- Megfelel a MÁV által jóváhagyott 7000-es számú dokumentáció előírásainak.
- MÁV gyártási engedély száma : P-3333/2000. TEB.Szakigazgatóság Erősáramú Divízió.
- Valamennyi eleme korrózióálló anyagból készül.
- Az egyik szorító képes a járatos méretű sínek talpának biztos megfogására oly módon, hogy a pályafenntartó járművek akadálytalanul közlekedhessenek felette (MÁVSZ 2380).
- A másik befogó 25 x 50 mm befogási nyitással rendelkezik, mely biztos megfogást tesz lehetővé a befogási tartományba illeszkedő szabványos idomacélokra vonatkozóan.
- A készülék megfogására és a szorító pofák biztosítására/oldására szolgáló fogantyúk: mérete 230 x ø 25 mm, továbbá 2-2 db ø 50 mm-es, mindkét oldalán domború kialakítású védőernyővel rendelkeznek, melyek egy szerkezeti egységet képeznek a működtető karokkal. Anyaguk Polipropilén homopolimer.
- Markolat átütési feszültsége: min. 50 kV a fém rész és a tőle távolabb eső védőernyő között.
- Acél alkatrészek anyaga: korrózióálló acél. A Recézett szorítóanya anyaga: bronz.
- A különböző szorítókat összekötő flexibilis, szigetelt Cu sodrony hossza: 4000 mm , keresztmetszete 35 mm².

A termék gyártója és kizárólagos forgalmazója:

MASH-VILL

Általános Termékgyártó Kft.

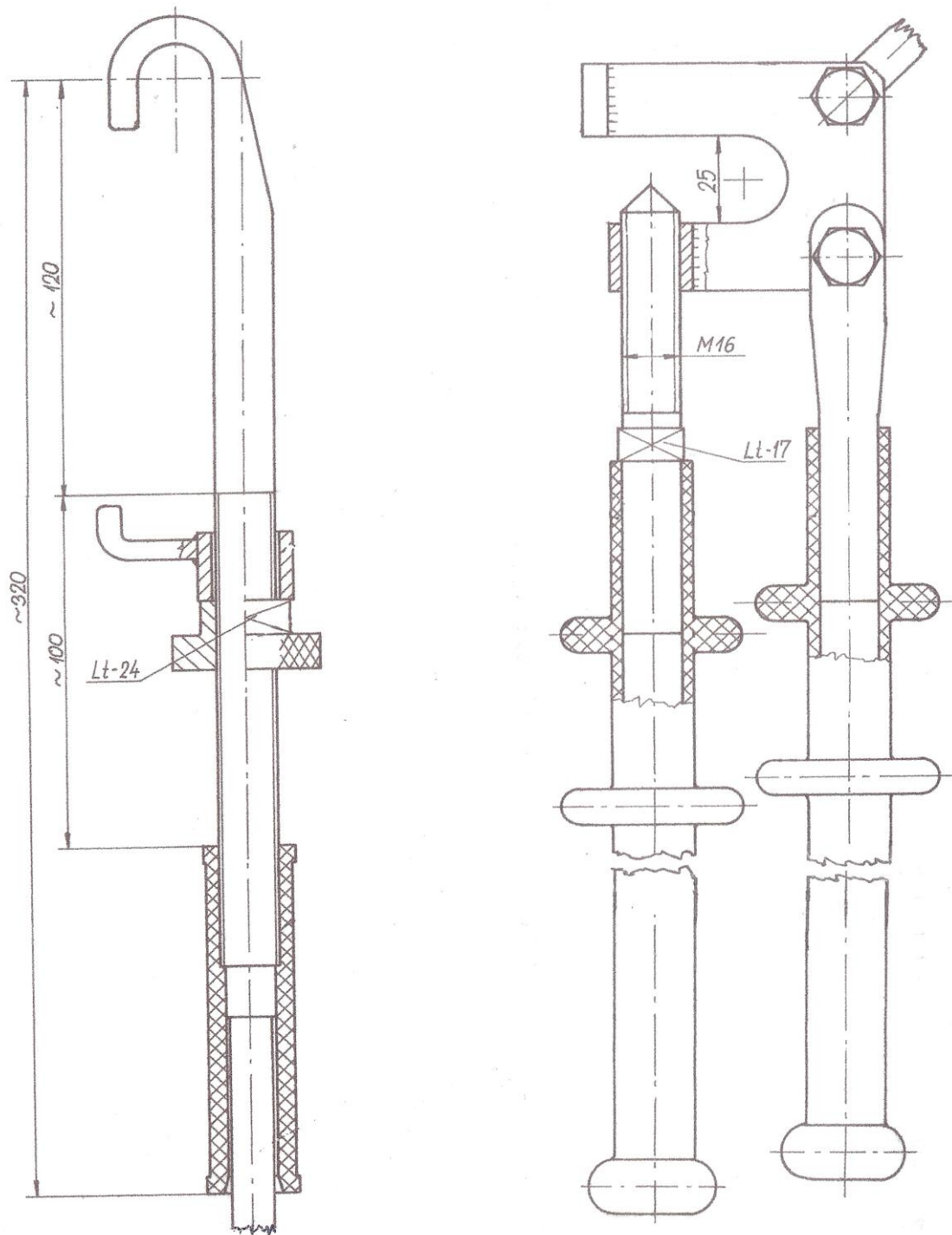
1104 Budapest, Alkér u. 67.



MASH-VILL
Általános Termékgyártó Kft.
1104 Budapest, Alkér u. 67.
Tel: 06-30-267-33-44, Fax: 06-26-303-614
e-mail : mashvillkft@mash-villkft.t-online.hu



**„MÁV SF-01” típusú
SÍNÁTKÖTŐ (SEGÉDFÖLDELŐ) SZERKEZET
méretei és főbb paramétere**



Paraméterek:

Nyel: 230 mm x 25. Védőernyő: 50mm, mindkét oldalán domború kialakítással. Anyaga Polipropilén homopolimer.

Markolat átütési feszültsége: min. 50 kV a fém rész és a tőle távolabb eső védőernyő között.

Acél alkatrészek anyaga: X9CrNi 18 9 (MSZ EN 10088)

A Recézett szorítóanya anyaga CC491K (MSZ EN 1982)

Flekszibilis Cu sodrony hossza: 4000 mm , mérete 35 mm².

HASZNÁLATI UTASÍTÁS

A sínátkötő szerkezet kampós szorítóval ellátott végét a sín alá kell dugni, és visszahúzva be kell akasztani a kampót a sín talpába. A mozgó szorító pofát hozzá kell szorítani a sántalp másik oldalához és a recézett bronz anyával meg kell szorítani. A mozgó szorító pofa vágó éleinek át kell ütnie a sántalporító rozsdát. Szükség esetén 24-es villáskulccsal kell elvégezni a meghúzást. A szorító menetes részét óvni kell a szennyeződétől, első sorban a homoktól!

Ügyelve, hogy a kábel ne kerüljön a sínek fölé, a másik szorítót csatlakoztatni kell, a max. 4 méterre lévő oszlophoz.

Az álló fogantyúval a patkó alakú szorítót rá kell illeszteni a megfogandó idomra, majd a másik, menetes tuskével rendelkező fogantyút jobbra forgatva, rögzíteni kell az oszlophoz.

A menetes tuskének át kell ütnie a festékréteget.

A javítási munkák elvégzésével, a sínátkötő szerkezet eltávolítása fordított sorrendben történik. Először az oszlopról kell levenni a kétfogantyús szorítót, és csak azt követően távolítható el a sántalpszorítót.

A SZIGETELT FOGANTYÚKAT CSAK A VÉDŐERNYŐK MÖGÖTT, A NYELÜKNÉL SZABAD FOGNI!

CSAK A KIFOGÁSTALAN ÁLLAPOTBAN LÉVŐ SÍNÁTKÖTŐ SZERKEZETET SZABAD HASZNÁLNI!

KARBANTARTÁS

A Sínátkötő szerkezet minden eleme korrózióálló anyagból készül, ezért felületi kezelésre nincs szükség.

A menetes részeket szükség esetén a szennyeződésektől meg kell tisztítani. Enyhébb szennyeződés esetén elegendő áttörölni.

Amennyiben a menet megszorul, csavar lazítót és villás kulcsokat kell használni! A sántalp-szorító bronz anyájához 24-es, a forgó fogantyú menetes tuskéjéhez pedig 17-es villás kulcs szükséges.

Tisztítás után a meneteket kenőzsírral enyhén be kell kenni.