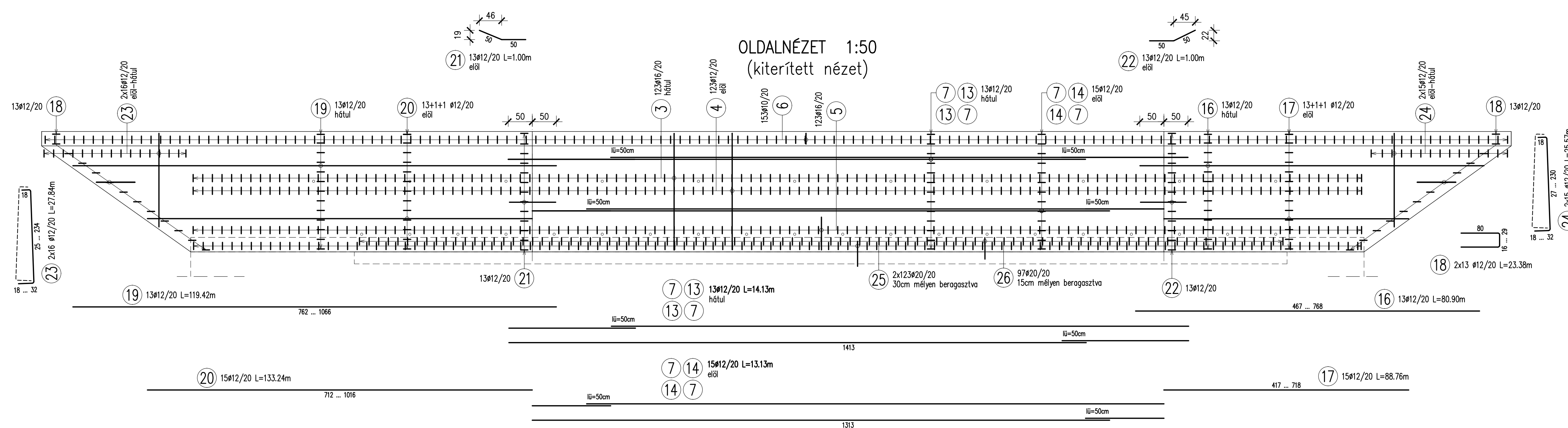
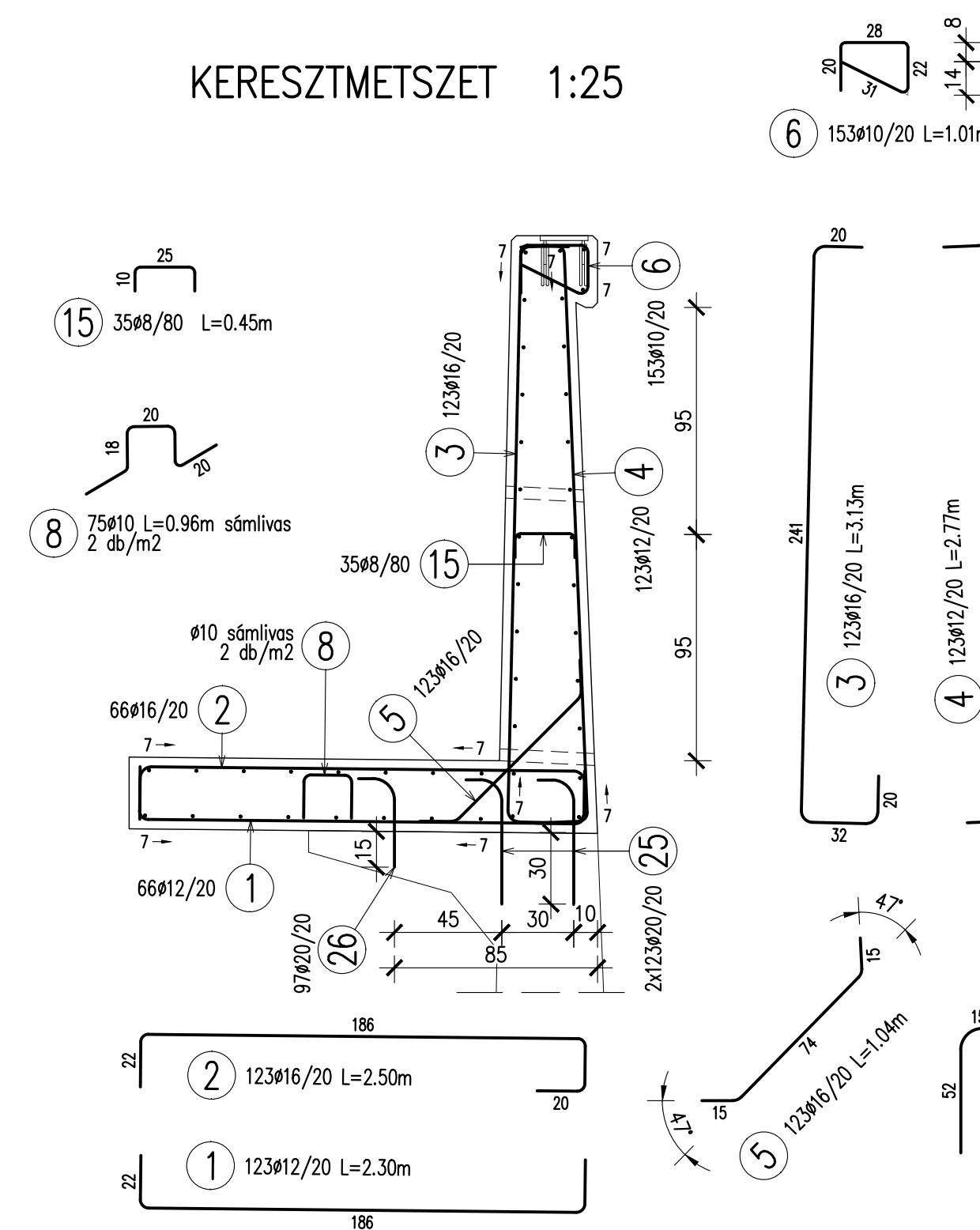


VÁLTOZÓ VASAK

Jel	db	x	L	Összh.	Jel	db	x	L	Összh.	Jel	db	x	L	Összh.	Jel	db	x	L	Összh.	Jel	db	x	L	Összh.										
16	Ø12				17	Ø12				18	Ø12	80			19	Ø12				20	Ø12				23	Ø12	x			24	Ø12	x		
a	2	4.67	4.67	9.34	a	2	4.17	4.17	8.34	a	4	0.16	1.76	7.04	a	2	7.62	7.62	15.24	a	2	0.25	0.18	0.61	1.22	a	2	0.27	0.18	0.63	1.26			
b	2	5.23	5.23	10.46	b	2	4.73	4.73	9.46	b	4	0.17	1.77	7.08	b	2	8.18	8.18	16.36	b	2	0.39	0.19	0.76	1.52	b	2	0.41	0.19	0.78	1.56			
c	2	5.79	5.79	11.58	c	2	5.29	5.29	10.58	c	2	0.18	1.78	3.56	c	2	8.74	8.74	17.48	c	2	0.53	0.20	0.91	1.82	c	2	0.55	0.20	0.93	1.86			
d	2	6.34	6.34	12.68	d	2	5.84	5.84	11.68	d	4	0.19	1.79	7.16	d	2	9.31	9.31	18.62	d	2	0.67	0.21	1.06	2.12	d	2	0.70	0.21	1.09	2.18			
e	2	6.90	6.90	13.80	e	2	6.40	6.40	12.80	e	2	0.20	1.80	3.60	e	2	9.87	9.87	19.74	e	2	0.81	0.22	1.21	2.42	e	2	0.84	0.22	1.24	2.48			
f	3	7.68	7.68	23.04	f	5	7.18	7.18	35.90	f	4	0.21	1.81	7.24	f	2	10.66	10.66	21.32	f	2	0.96	0.23	1.37	2.74	f	2	0.99	0.23	1.40	2.80			
Összhossz:				80.90	Összhossz:				88.76	g	2	0.22	1.82	3.64	g	2	7.12	7.12	14.24	g	2	1.10	0.24	1.52	3.04	g	2	1.13	0.24	1.55	3.10			
										h	2	0.23	1.83	3.66	h	2	8.24	8.24	16.48	h	2	1.24	0.25	1.67	3.34	h	2	1.27	0.25	1.70	3.40			
										i	2	0.29	1.89	3.78	i	2	9.31	9.31	18.62	i	2	1.38	0.26	1.82	3.64	i	2	1.42	0.26	1.86	3.72			
										Összhossz:				46.76	j	2	1.52	0.27	1.97	3.94	j	2	1.56	0.27	2.01	4.02	j	2	1.52	0.27	1.97	3.94		
															k	2	1.67	0.27	2.12	4.24	k	2	1.70	0.28	2.16	4.32	k	2	1.67	0.27	2.12	4.24		
															l	2	1.81	0.28	2.27	4.54	l	2	1.85	0.29	2.32	4.64	l	2	1.81	0.28	2.27	4.54		
															m	2	1.95	0.29	2.42	4.84	m	2	1.99	0.30	2.47	4.94	m	2	1.95	0.29	2.42	4.84		
															n	2	2.09	0.30	2.57	5.14	n	2	2.14	0.31	2.63	5.26	n	2	2.09	0.30	2.57	5.14		
															o	2	2.23	0.31	2.72	5.44	o	2	2.30	0.32	2.80	5.60	o	2	2.23	0.31	2.72	5.44		
															p	2	2.34	0.32	2.84	5.68	p	2	2.40	0.32	2.88	5.76	p	2	2.34	0.32	2.84	5.68		
															Összhossz:				55.68	Összhossz:				51.14	Összhossz:				55.68					



KERESZTMETSZET 1:25



ÁTMÉRŐ-TÖMEG ÖSSZESÍTÉS

Jel	db	Ø [mm]	Hossz [m]	Ø8	Ø10	Ø12	Ø16	Ø20
1	123	12	2.30			282.90		
2	123	16	2.50				307.50	
3	123	16	3.13				384.99	
4	123	12	2.77			340.71		
5	123	16	1.04				127.92	
6	153	10	1.01		154.53			
7	44	12	12.00			528.00		
8	75	10	0.96		72.00			
9	16	12	7.25			116.00		
10	16	12	1.09			17.44		
11	16	12	4.30			68.80		
12	16	12	1.99			31.84		
13	13	12	2.63			34.19		
14	15	12	1.63			24.45		
15	35	8	0.45	15.75				
16	1	12	80.90			80.90		
17	1	12	88.76			88.76		
18	2	12	23.38			46.76		
19	1	12	119.42			119.42		
20	1	12	133.24			133.24		
21	13	12	1.00			13.00		
22	13	12	1.00			13.00		
23	2	12	27.84			55.68		
24	2	12	25.57			51.14		
25	246	20	0.67				164.82	
26	97	20	0.52				50.44	
összhossz / Ø [m]			15.75	226.53	2046.23	820.41	215.26	
Fm. tömeg / Ø [kg/m]			0.395	0.617	0.889	1.580	2.470	
össztömeg / Ø [kg]			6.22	139.77	1817.05	1296.25	531.69	
össztömeg [kg]							3790.98	

MEGJEGYZÉSEK

- A méretek a gyártás és a kivitelezés előtt a helyszínen ellenőrizendők.
- Az alépitmény földdel érintkező felületét 2 réteg bitumenmasz szigeteléssel kell ellátni.
- A látható vasbeton éleket 2/2 élletöréssel kell elkészíteni.
- A betonacélok betonfedése 40 mm.
- A "zs" és "zs" jelű betonacélokat Ø25mm átmérőjű, 30cm és 15cm mély furatba kell berogasztani.
- Anyagminőségek:
 Beton (MSZ EN 206-2014):
 szerialbeton: C16/20-XN(H)-16-F1-100év
 támfal: C35/45-XF2-XD3-16-F3-100év
 Cement:
 egyéb szerkezetek betonjához: CEM I. 42.5
 támfalhoz (XA1 környezeti osztály): CEM I. 42.5 N-SR0
 Betonacél (MSZ 339): B500B
 Betonacél (MSZ 339): B500B
- A visszabontás után a megmaradó támfal felső felületét a laza részek levésével, majd homokfúvással meg kell tisztítani!
- A szerkezetbe csak olyan termékek építhetők be, amelyek megfelelnek a 275/2013.(VII.16.) kormányrendeletnek, mely az építési termék építménybe történő betervezését és beépítését, illetve ennek során a teljesítmény igazolásának részletes szabályait előírja.
- Minden, a tervben megnevezett termék helyettesíthető vele műszakilag egyenértékű gyártmánnyal.
- Egyéb megjegyzéseket lásd a Műszaki leírásban.

Változat	Dátum	Tervező	Felelős terv.	Ellenőr	Módosítás tárgya
02	2017.08.21.	Kádár Péter	Csurilla Imre		Módosítás Megrendelői észrevételek alapján
01	2017.07.14.	Kádár Péter	Csurilla Imre		

Megrendelő:	MÁV FKG Kft. H-5137 Jászkisér, Jászladyányi út 10. www.mavcsoport.hu/mav-fkg/
-------------	---

Beruházás megnevezése:	Felsőnyék - Mezőhidvég állomásközp 501+36 hm szelvényében partvédmű helyreállítás tervezés
------------------------	--

Generáltervező:	UNIQUE-PLAN Kft. H-1138 Budapest Üszódaru u. 14. I/6. www.firstplan.hu
Ügyvezető:	Csurilla Imre
Projektvezető:	Hasprai Alexandra

Szakági tervező:	UNIQUE-PLAN Kft. H-1138 Budapest Üszódaru u. 14. I/6. www.firstplan.hu
Ügyvezető:	Csurilla Imre
Felelős tervező:	Csurilla Imre
Tervező:	Kádár Péter
Ellenőr:	

Szakág:	MŰTÁRGY TERVEZÉS
Részmuvelet:	TÁMFAL VASALÁSI TERVE
Dátum:	2017.08.21.
Méretarány:	M=1:50, 1:25
Rajz méret:	420 x 1280
Tervfázis:	Kiviteli terv
Tervszám:	UP-2017-27
Rajzszám:	MT-K-203-02