

ELFOGADJUK

**FIGYELEM!** A sorozatgyártás előtt mintagyártás kötelező!

**MEGJEGYZÉS:**

**ALAPANYAG:** Edzett biztonsági üveg MSZ 21400:1989  
 5 mm vastag natur MSZ EN 572-2:2004 szerint I.o. (cs) minőségéből  
 válogatott, karc és hólyagmentes  
 Float síküvegből készítve.

2007. évr. hó 20. nap

**MŰSZAKI FELTÉTELEK:** Üveghibák a SALGLAS RJ-ALT-06-1 számú Műszaki feltételek 5.0 pontja szerint.

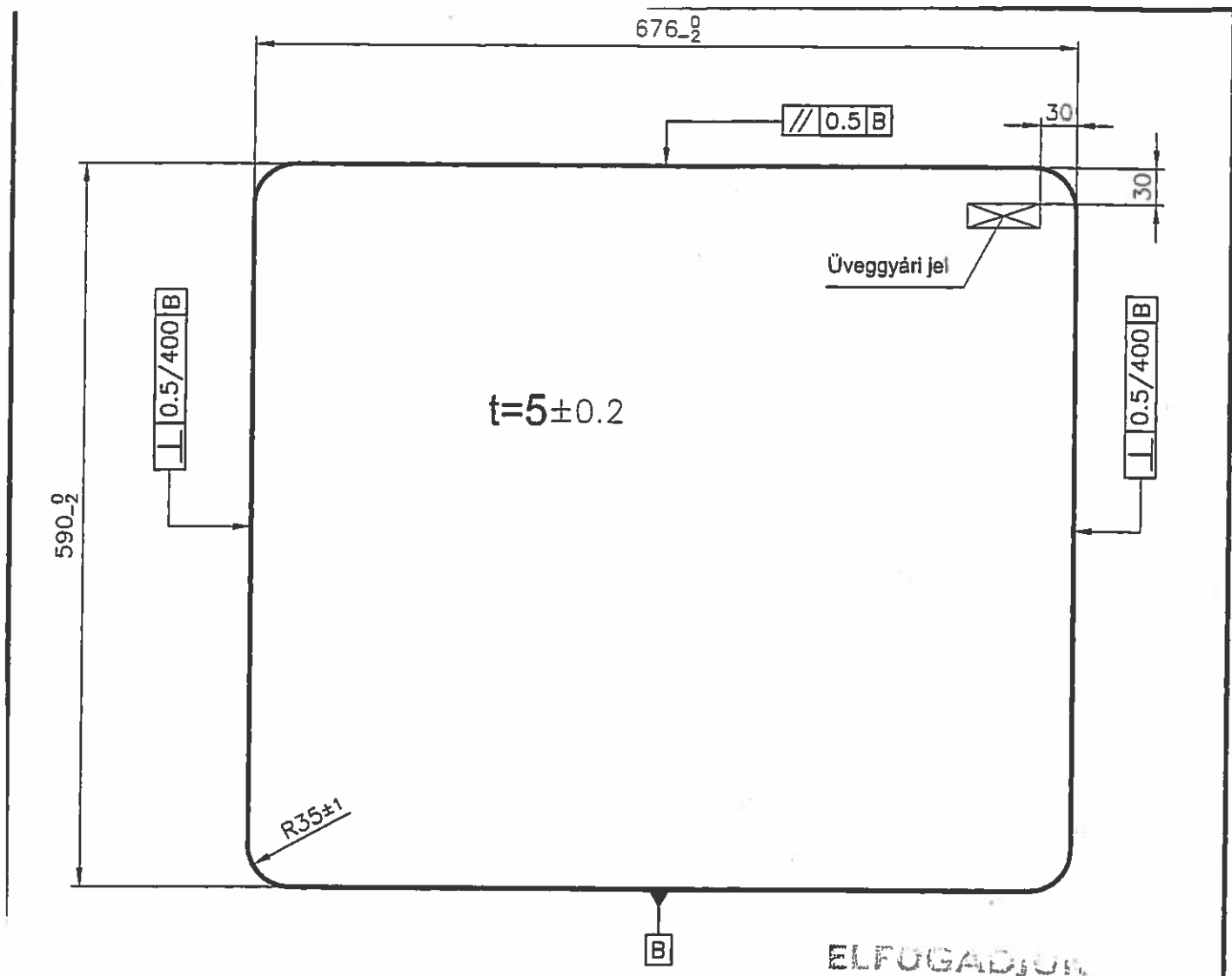
Az üvegek rétegenként körbefutó zárolással készülnek.

Élek körben 1x45°-ban letörve mindkét oldalon.

Síktól való eltérés max. 0.1%

"a" Módosítás:  
 Szabványszám módosítása.  
 2007.04.18.

Építész	Név	Aláírás	Típus: DB kocsi (By 21-55)	Méretarány:	
Tervező			Tárgy: VÁLASZFALI TOLÓAJTÓ	M1:5	
Szab.ell.			<b>FELSŐ ÜVEG</b>	Készült	MINTA alapján.
Ellenőr			CAD név: 003-17-0035-a.dwg	Rajzszám:	03-17.35
Műsz.o.v.			Dátum: 2006.12.12.	Módosítás:	a
			Anyag: --	Lapok sz.: 1	1.sz.lap
			Alak: --		



**FIGYELEM!** A sorozatgyártás előtt mintagyártás kötelező!

**MEGJEGYZÉS:**

**ALAPANYAG:** Edzett biztonsági üveg MSZ 21400:1989  
 5 mm vastag natur MSZ EN 572-2:2004 szerint l.o. (cs) minőségből  
 válogatott, karc és hólyagmentes  
 Float síküvegből készítve.

2007. ápr. hó 20. nap

**MŰSZAKI FELTÉTELEK:** Üveghibák a SALGLAS RJ-ALT-06-1 számú Műszaki feltételek 5.0 pontja szerint.

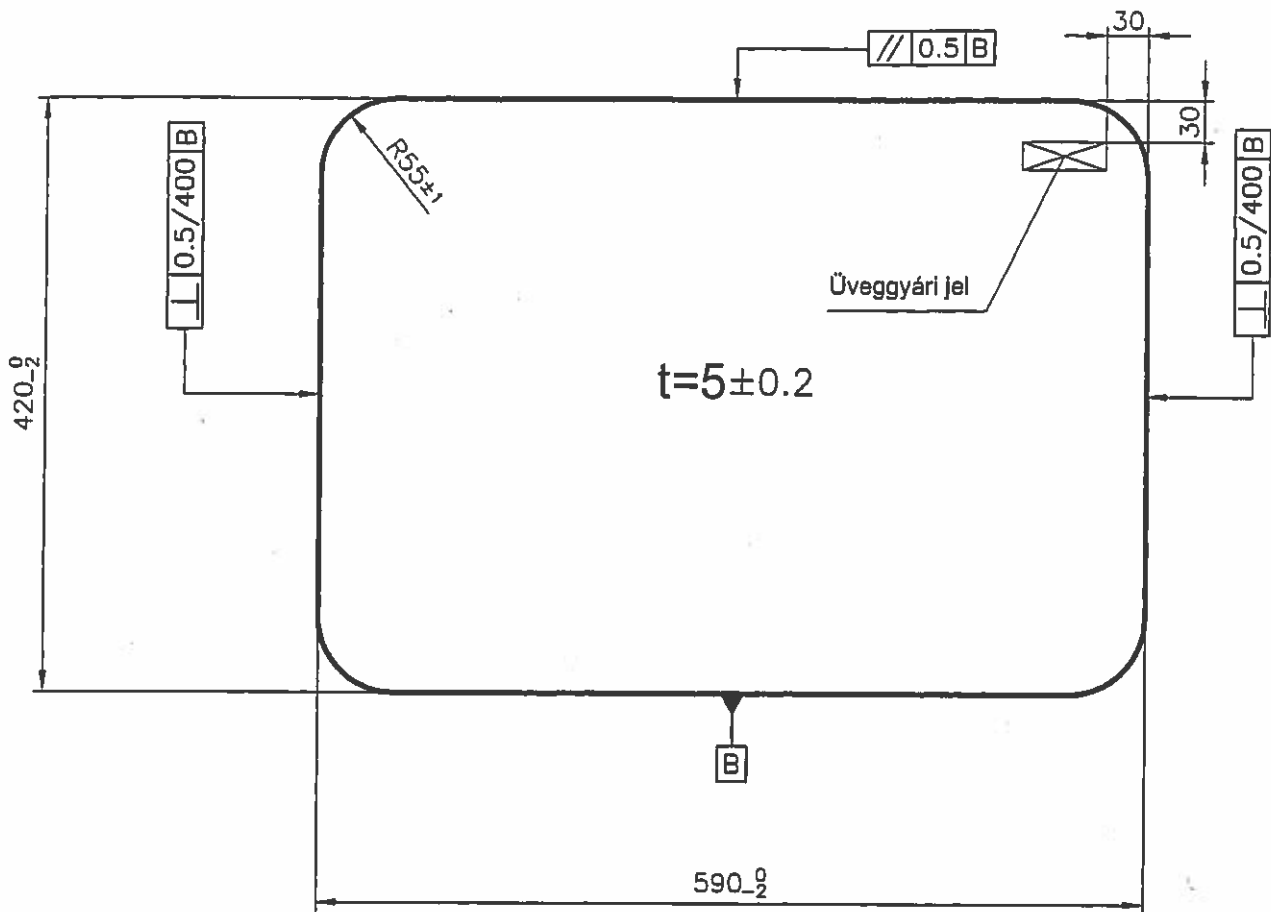
Az üvegek rétegenként körbefutó zárolással készülnek.

Élek körben 1x45°-ban letörve mindkét oldalon.

Síktól való eltérés max. 0.1%

"a" Módosítás:  
 Szabványszám módosítása.  
 2007.04.18.

Beosztás	Név	Aláírás	Típus: DB kocsi (By 21-55)	Méretarány:	
Felvező			Tárgy: HOMLOKAJTÓ	<b>M1:5</b>	
Szab.ell.			<b>HOMLOKAJTÓ ÜVEG</b>	Készült	MINTA alapján.
Ellenőr				Rajzszám:	<b>03-17.36</b>
Műsz.o.v.				Módosítás:	<b>a</b>
				Lapok sz.: 1	1.sz.lap
A rajz a vizárológos szellemi tulajdona, változtatni illetve harmadik személynek átadni csak a tulajdonos írásos jóváhagyásával lehet.			CAD név: 003-17-0036-a.dwg		
			Dátum: 2006.12.13.	Anyag: --	
				Alak: --	



ELFOGADÁS

**FIGYELEM!** A sorozatgyártás előtt mintagyártás kötelező!

**MEGJEGYZÉS:**

**ALAPANYAG:** Edzett biztonsági üveg MSZ 21400:1989

5 mm vastag natur MSZ EN 572-2:2004 szerint I.o. (cs) minőségből

válogatott, karc és hólyagmentes

Float síküvegből készítve.

2007. ápr. hó 20. nap

**MŰSZAKI FELTÉTELEK:** Üveghibák a SALGGLAS RJ-ALT-06-1 számú Műszaki feltételek 5.0 pontja szerint.

Az üvegek rétegenként körbefutó zárolással készülnek.

Élek körben 1x45°-ban letörve mindkét oldalon.

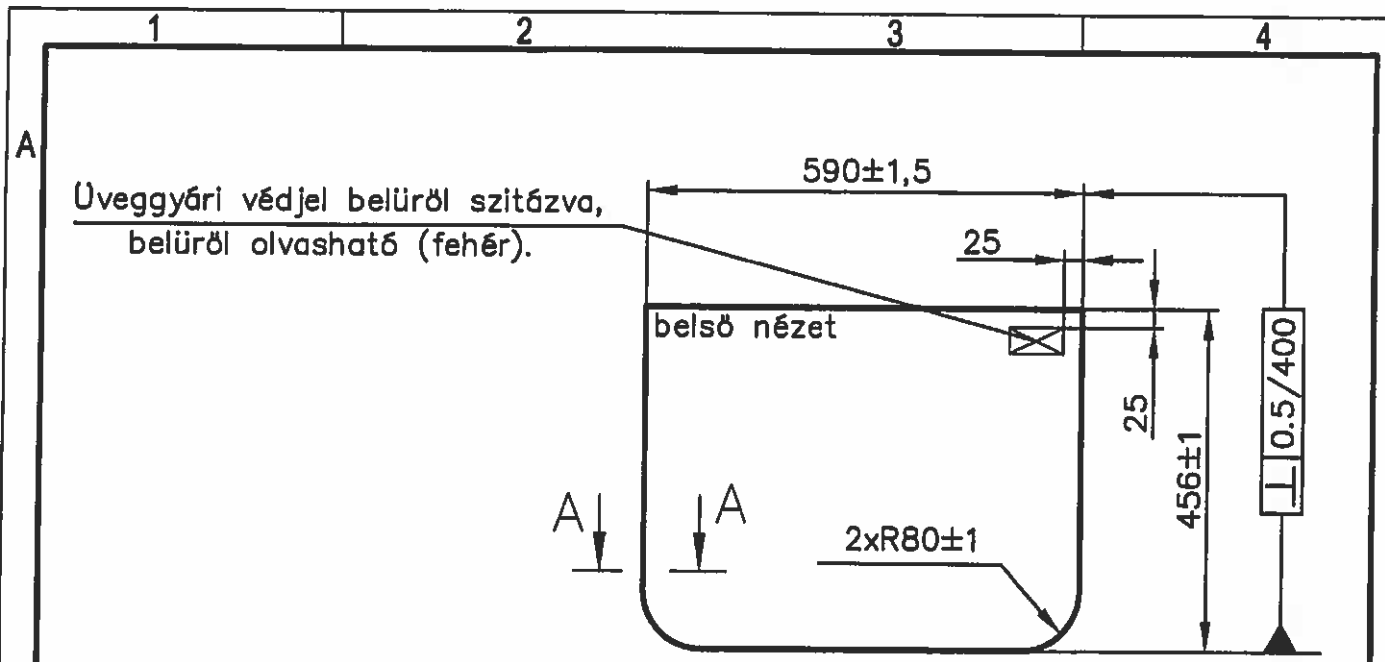
Síktól való eltérés max. 0.1%

"a" Módosítás:  
Szabványszám módosítása.  
2007.04.18.

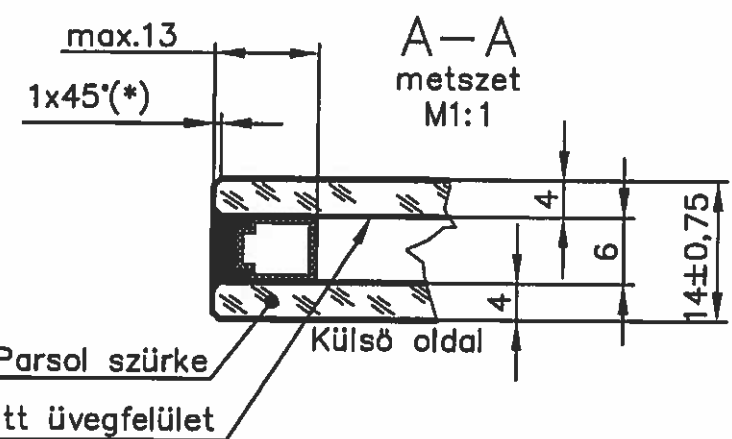
Beosztás	Név	Aláírás	Típus: DB kocsi (By 21-55)	Méretarány:	
tervező			Tárgy: KAPCSOLÓSZEKRÉNY	M1:5	
Szab.ell.			<b>KAPCSOLÓSZEKRÉNY</b>	Készült	MINTA
Ellenőr					alapján.
Műsz.o.v.f			<b>ÜVEG</b>	Rajzszám:	03-17.38
			CAD név: 003-17-0038-a.dwg	Módosítás:	a
			Dátum:	Anyag: --	
			2006.12.13.	Alak: --	
				Lapok sz.: 1	1.sz.lap

A rajz a  
százrészleges szellemi tulajdona, változtatni  
illetve harmadik személynek átadni csak  
a tulajdonos írásos jóváhagyásával lehet.

Ez a dokumentum és annak tartalma a részét birtokolni, sokszorosítani, változtatni ill. harmadik fél részére továbbadni csak a tulajdonos írásos jóváhagyásával szabad!



Üveggyári védjel belülről szitázva, belülről olvasható (fehér).

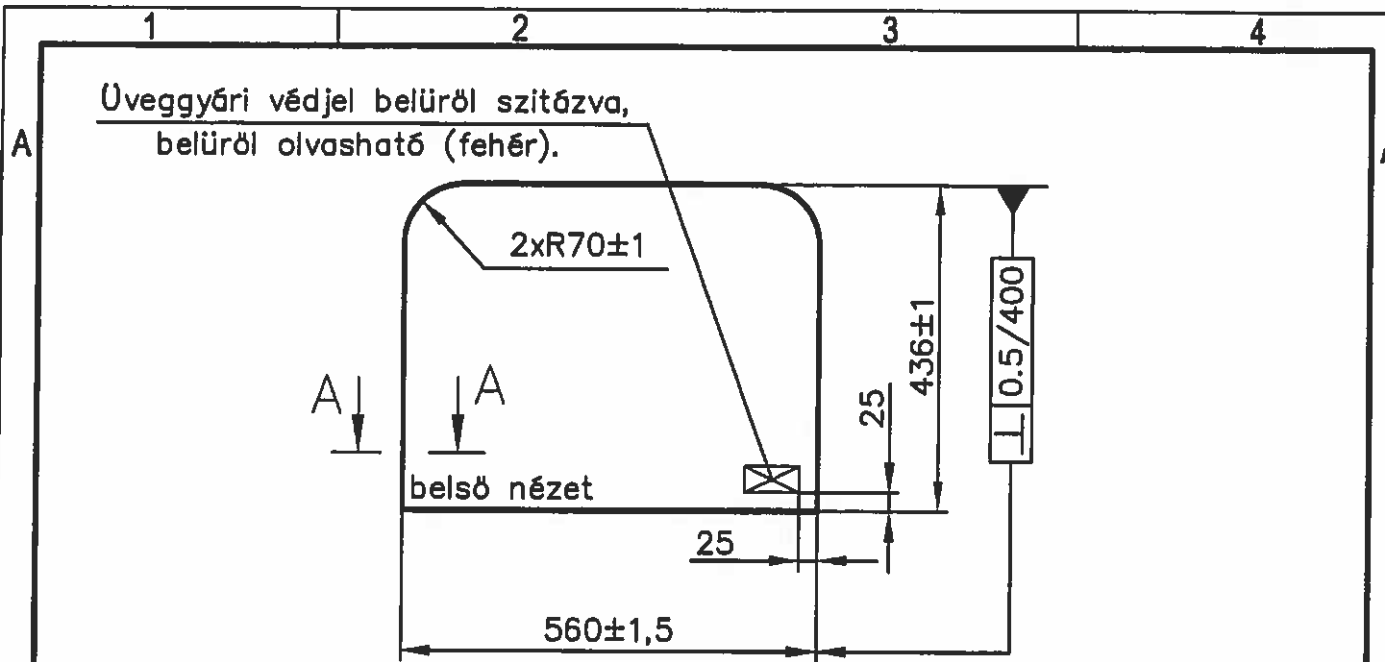


**MEGJEGYZÉS:**

Alapanyag:  
 MSZ 21400 edzett biztonsági síküveg, MSZ EN 572-2 szerint I.o. minőségből válogatott, karc és hólyagmentes Float síküvegből natúr és anyagában színezett (parsol szürke) színben készítve.  
 Hullámosság MSZ 2737 szerint.  
 Kipattogzás, csorbulás nem megengedett.  
 (\* ) Életörés típusa: körbefutó csiszolt sík él és életörés.  
 Életörés: 1x45°-ban körben mindkét oldalon.

b	Műszaki tartalom pontosítása	2012.05.18.			
a	Első kiadás	2012.05.18.			
M.j.	R.m.é.sz.	Módosítás leírása	Név	Dátum	Aláírás
A rajz csak CAD rendszerrel módosítható!		A rajzhoz különálló darabjegyzék: - tartozik: <input type="checkbox"/> , - nem tartozik: <input checked="" type="checkbox"/>			
Rajzlapméret:	Méretarány:	Tervező	Típus:	Megrendelő:	
A4	M1:10	Rajzellenőr	xx-55		
	Nyelvi kód: hu	Szabv.ell.	<b>WC OSZTOTT ABLAK          ALSÓ FIX ÜVEG</b>		
		Heg.fel.			
Dátum: 2012.05.18.	Szaktechn.				
	Jóváhagyta				
	Becsztás	Név			
	Készült: 03-17.48	alapján.			
	Rajzszám: 340-CB-002-00-00-B	Mód.jel: B	Lapszám/lapok száma: 1		

Ez a dokumentum és annak tartalma a kizárólagos szellemi tulajdona. A dokumentum egészét vagy bármely részét bírtokolni, sokszorosítani, változtatni ill. harmadik fél részére továbbadni csak a tulajdonos írásos jóváhagyásával szabad!

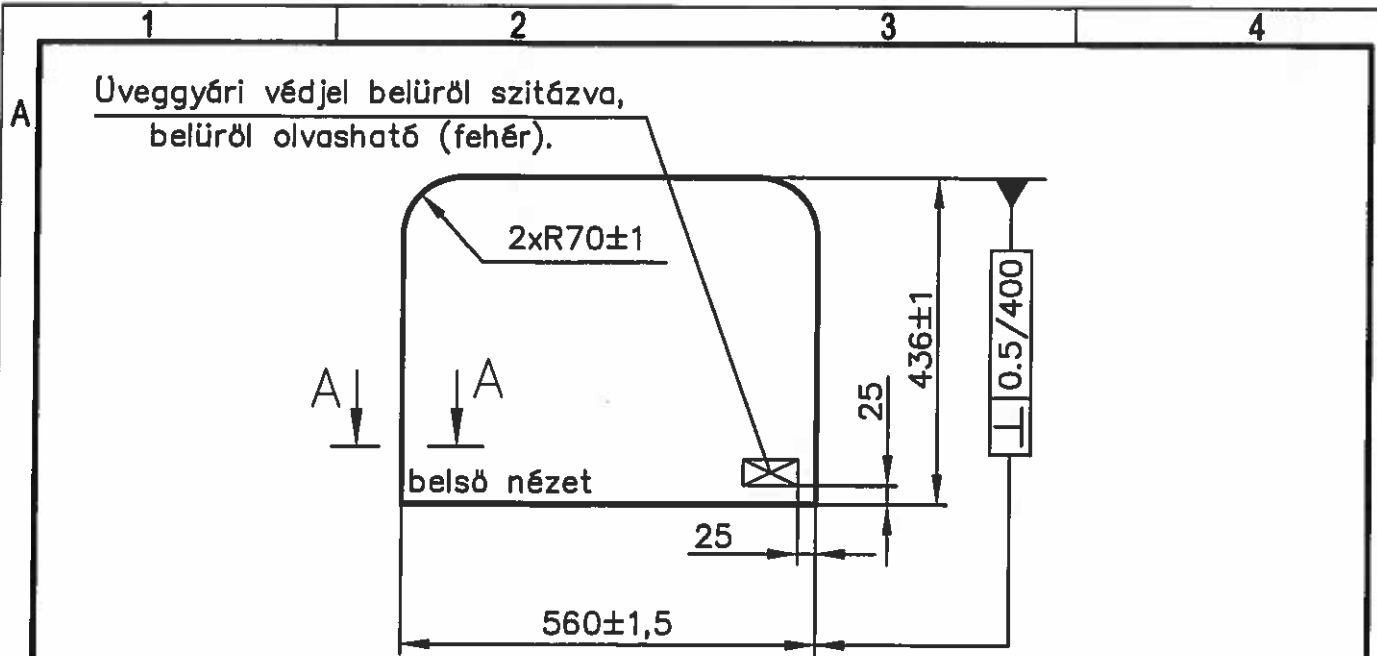


**MEGJEGYZÉS:**

Alapanyag:  
 MSZ 21400 edzett biztonsági síküveg, MSZ EN 572-2 szerint I.o. minőségből  
 válogatott, karc és hólyagmentes Float síküvegből  
 natúr és anyagában színezett (parsol szürke) színben készítve.  
 Hullámosság MSZ 2737 szerint.  
 Kipattogzás, csorbulás nem megengedett.  
 (\* ) Életörés típusa: körbefutó csiszolt sík él és életörés.  
 Életörés: 1x45°-ban körben mindkét oldalon.

a		Első kiadás			2012.05.18.		
M.j.	R.m.é.sz.	Módosítás leírása			Név	Dátum	
A rajz csak CAD rendszerrel módosítható!				A rajzhoz különálló darabjegyzék: - tartozik: <input type="checkbox"/> , - nem tartozik: <input checked="" type="checkbox"/>			
Rajzlapméret:	Méretarány:	Tervező	Típus:		Megrendelő:		
A4	M1:10	Rajzellenőr	XX-55				
	Nyelvi kód: hu	Szabv.ell.	Megnevezés: <b>WC OSZTOTT ABLAK                  FELSŐ MOZGÓ ÜVEG</b>				
		Heg.fel.					-
Dátum:	2012.05.18.	Szaktechn.					-
		Jóváhagyta					-
		Beosztás	Név	Aláírás			
		Készült:	03-17.33	alapján.			
		Rajzszám:	340-CB-006-00-00-A		Mód.jei:	Lapszám/lapok száma	
					A	1	

Ez a dokumentum és annak tartalma a részét birtokolni, sokszorosítani, változtatni ill. harmadik fél részére továbbadni csak a tulajdonos írásos jóváhagyásával szabad!



**MEGJEGYZÉS:**

Alapanyag:

MSZ 21400 edzett biztonsági síküveg, MSZ EN 572-2 szerint I.o. minőségből válogatott, karc és hólyagmentes Float síküvegből natúr és anyagában színezett (parsol szürke) színben készítve.

Hullámosság MSZ 2737 szerint.

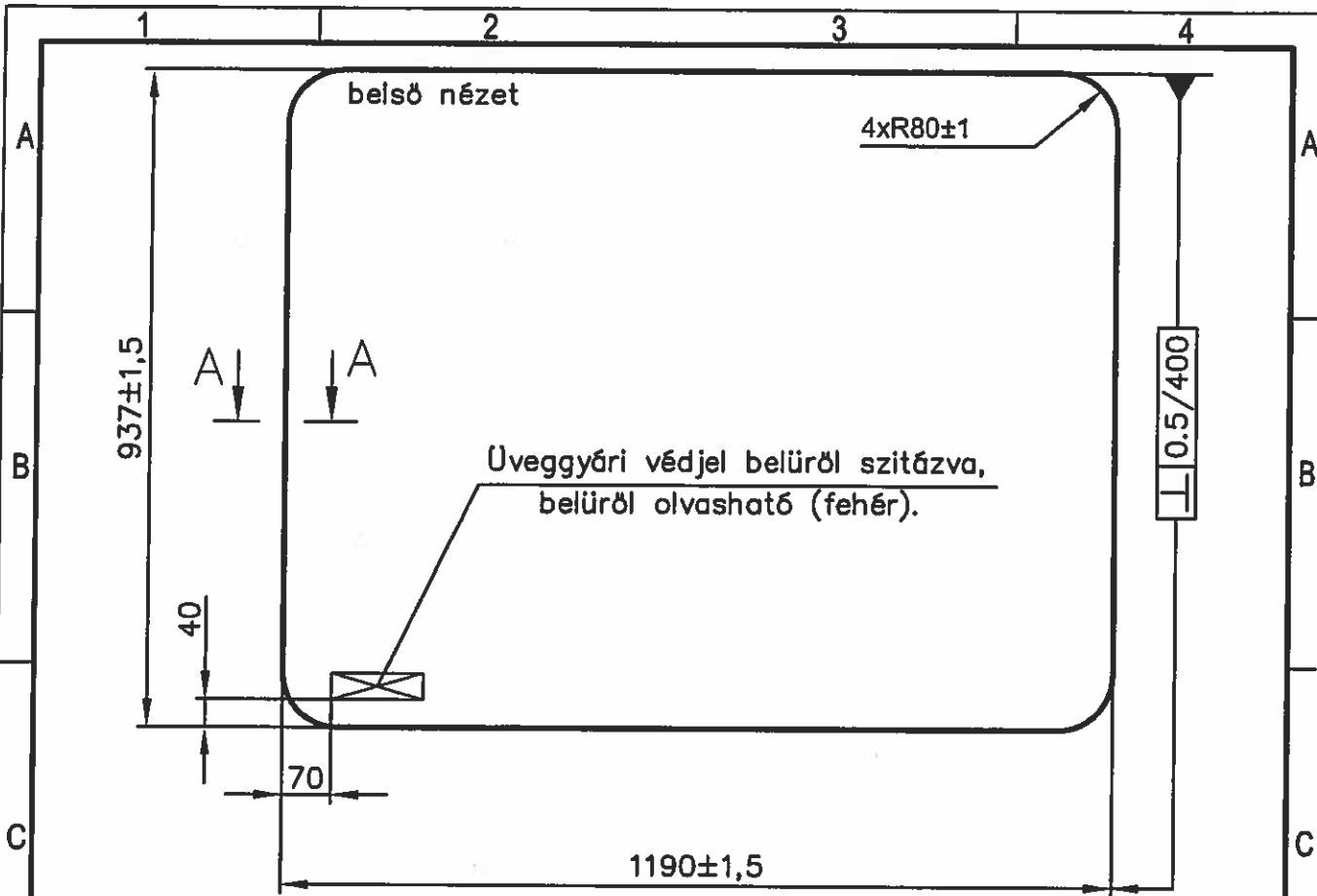
Kipattogzás, csorbulás nem megengedett.

(\* ) Életörés típusa: körbefutó csiszolt sík él és életörés.

Életörés: 1x45°-ban körben mindkét oldalon.

a	Első kiadás			2012.05.16.	
M.j.	R.m.é.sz.	Módosítás leírása		Név	Dátum
A rajz csak CAD rendszerrel módosítható!			A rajzhoz különálló darabjegyzék: - tartozik: <input type="checkbox"/> , - nem tartozik <input checked="" type="checkbox"/>		
Rajzlapméret:	Méretarány:	Tervező	Típus:		Megrendelő:
A4	M1:10	Rajzellenőr	XX-55		
	Nyelvi kód: hu	Szabv.ell.	<b>ELŐTÉRI OSZTOTT ABLAK FELSŐ MOZGÓ ÜVEG</b>		
		Heg.fel.			
Dátum:	Szaktechn.	Jóváhagyta			
2012.05.18.					
Beosztás		Név	Aláírás		
Készült:		03-17.48	alaján.		
Rajzszám:			340-CB-007-00-00-A	Mód.jel:	Lapszám/lapok száma
				A	1

Ez a dokumentum és annak tartalma a kizárólagos szellemi tulajdona. A dokumentum egészét vagy bármely részét birtokolni, sokszorosítani, változtatni ill. harmadik fél részére továbbadni csak a tulajdonos írásos jóváhagyásával szabad!



**MEGJEGYZÉS:**

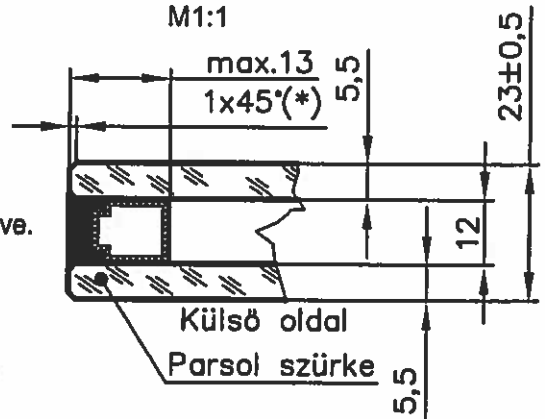
Edzett biztonsági síküveg MSZ EN 12150 szerint. <sup>(b)</sup>

Alapanyag: MSZ EN 572-2 szerint I.o. minőségből válogatott, karc és hólyagmentes Float síküvegből natúr és anyagában színezett (parsol szürke) színben készítve. Síktól való eltérés max. 0.2%

Kipattogzás, csorbulás nem megengedett. <sup>(b)</sup>

(\*) Életörés típusa: körbefutó csiszolt sík él és életörés.  
Életörés: 1x45°-ban körben mindkét oldalon.

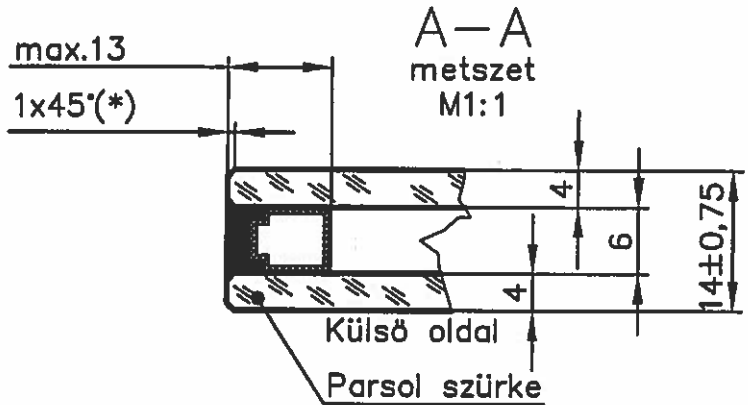
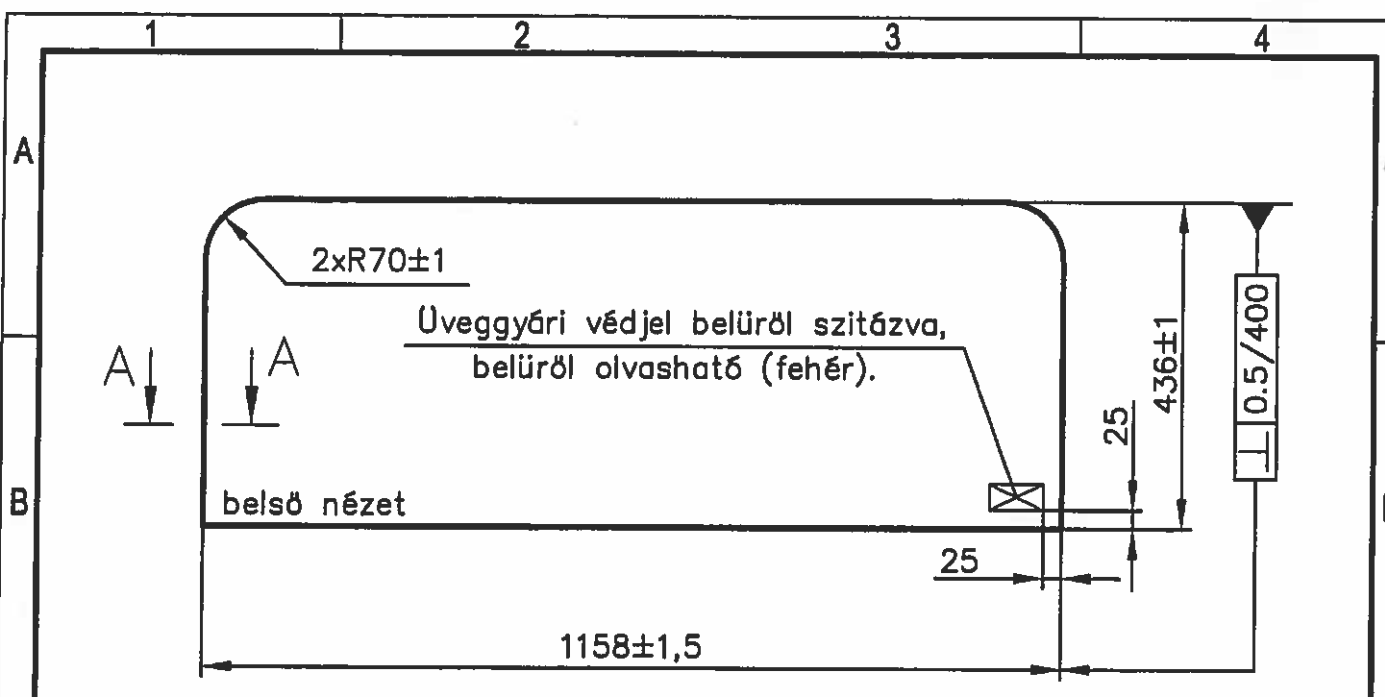
**A-A**  
metszet  
M1:1



b	13-0107	Szabvány szám módosítás, valamint törlése	FEHÉR	2013.11.07.	
a		Első kiadás		2012.05.18.	
M.J.	R.m.é sz.	Módosítás leírása	Név	Dátum	Aláírás
A rajz csak CAD rendszerrel módosítható!		A rajzhoz különálló darabjegyzék: - tartozik: <input type="checkbox"/> , - nem tartozik <input checked="" type="checkbox"/>			
Rajzlapméret:	Méretarány:	Tervező	Tipus:	Megrendelő:	
A4	M1:10	Rajzellenőr	xx-55		
	Nyelvi kód:	Szabv. ell.	Megnevezés:		
Dátum:	hu	Heg. fel.	UTASTÉRI TELI ABLAK		
2012.05.18.		Szaktechn.	ÜVEG		
		Jóváhagyta			
		Beosztás	Név	Aláírás	
		Készült:	03-17.26 alapján		
		Rajzszám:	Mód.jel:	Lapszám/lapok száma	
		340-CB-008-00-00	B	1	
1	2	3	A4		



Ez a dokumentum és annak tartalma a készítőjének szellemi tulajdona. A dokumentum egészét vagy bármely részét birtokolni, sokszorosítani, változtatni ill. harmadik fél részére továbbadni csak a tulajdonos írásos jóváhagyásával szabad!

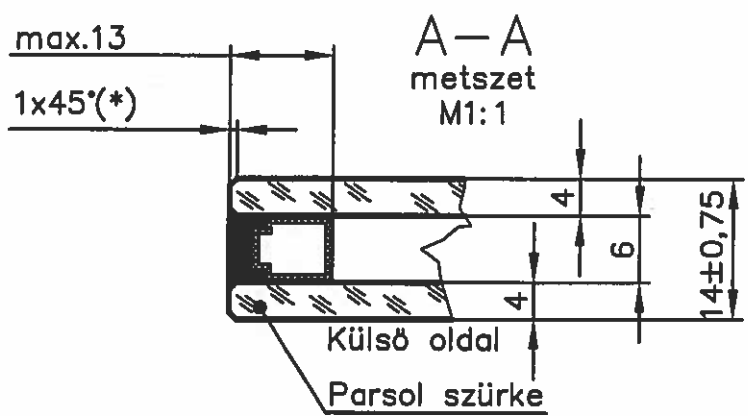
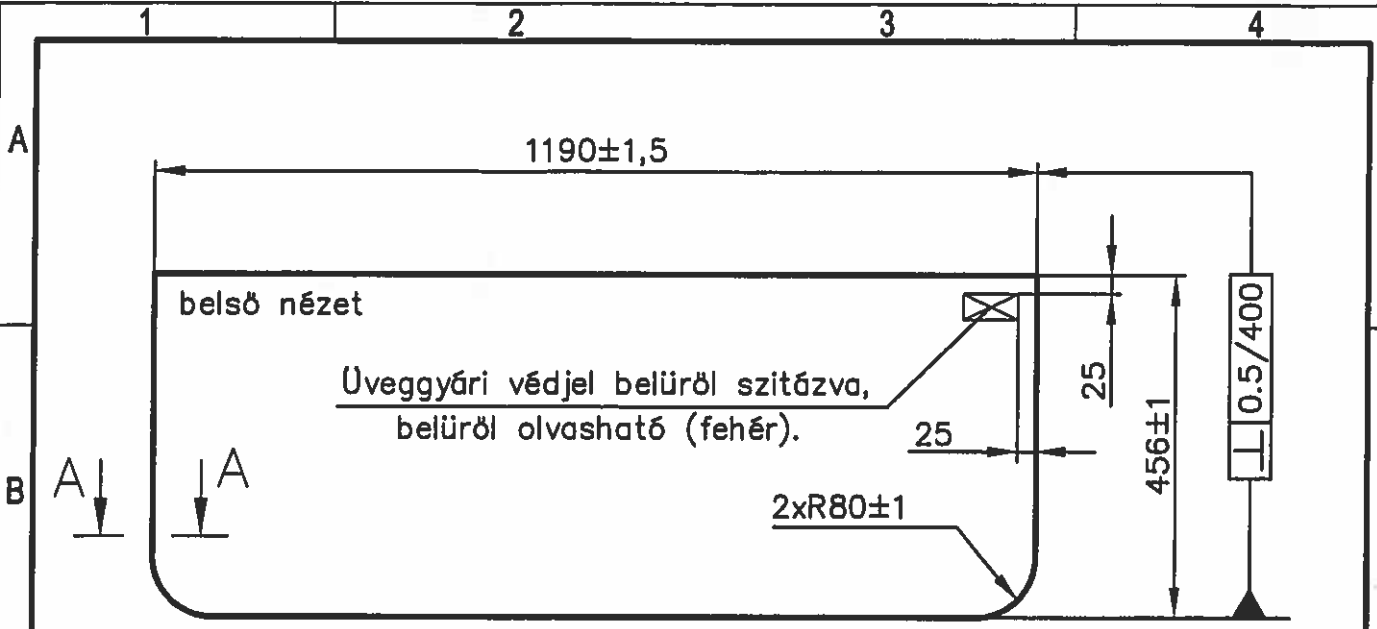


**MEGJEGYZÉS:**

Alapanyag:  
 MSZ 21400 edzett biztonsági síküveg, MSZ EN 572-2 szerint I.o. minőségből válogatott, karc és hólyagmentes Float síküvegből natúr és anyagóban színezett (parsol szürke) színben készítve.  
 Hullámosság MSZ 2737 szerint.  
 Kipattogzás, csorbulás nem megengedett.  
 (\* ) Életörés típusa: körbefutó csiszolt sík él és életörés.  
 Életörés: 1x45°-ban körben mindkét oldalon.

a		Első kiadás			2012.05.18.	
M.j.	R.m.é.sz.	Módosítás leírása			Név	Dátum
A rajz csak CAD rendszerrel módosítható!				A rajzhoz különálló darabjegyzék: - tartozik: <input type="checkbox"/> , - nem tartozik: <input checked="" type="checkbox"/>		
Rajzlapméret:	Méretarány:	Tervező	Típus:		Megrendelő:	
A4	M1:10	Rajzellenőr	xx-55			
	Nyelvi kód:	Szabv.ell.	Megnevezés:			
	hu	Heg.fel.	UTASTÉRI OSZTOTT ABLAK			
Dátum:		Szaktechn.	FELSŐ MOZGÓ ÜVEG			
2012.05.18.		Jóváhagyta				
		Beosztás	Név	Aláírás		
		Készült:	03-17.31 alapján.			
		Rajzszám:	340-CB-009-00-00-A		Mód.jel:	Lapszám/lapok száma
					A	1

Ez a dokumentum és annak tartalma a kizárólagos szellemi tulajdona. A dokumentum egészét vagy bármely részét birtokolni, sokszorosítani, változtatni ill. harmadik fél részére továbbadni csak a tulajdonos írásos jóváhagyásával szabad!

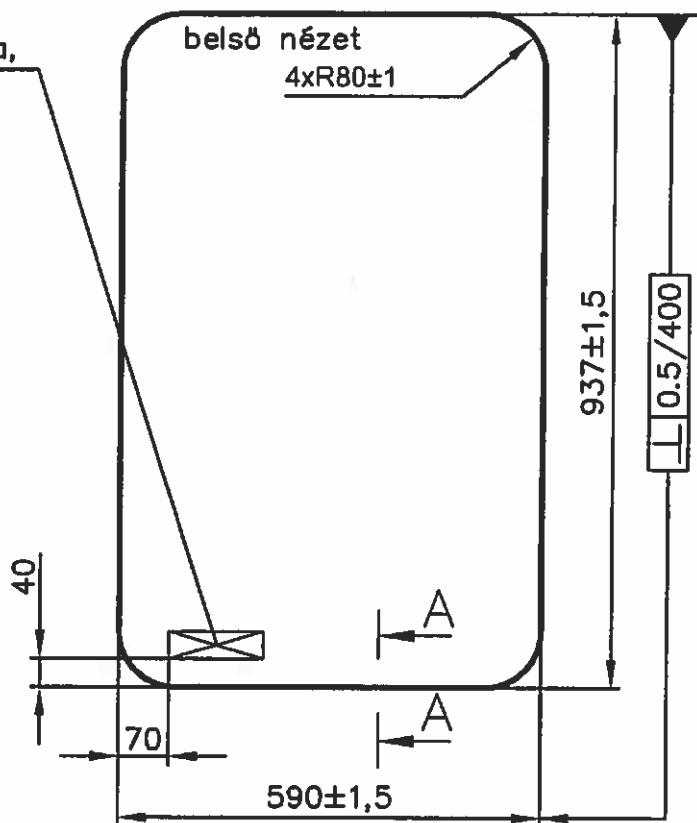
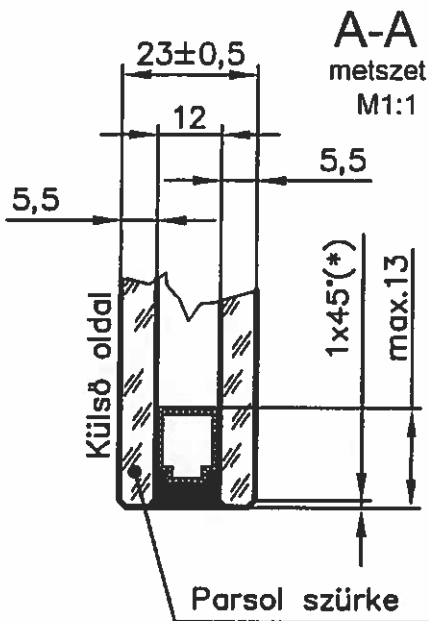


**MEGJEGYZÉS:**

Alapanyag:  
 MSZ 21400 edzett biztonsági síküveg, MSZ EN 572-2 szerint I.o. minőségből válogatott, karc és hólyagmentes Float síküvegből natúr és anyagában színezett (parsol szürke) színben készítve.  
 Hullámosság MSZ 2737 szerint.  
 Kipattogzás, csorbulás nem megengedett.  
 (\* ) Életörés típusa: körbefutó csiszolt sík él és életörés.  
 Életörés: 1x45°-ban körben mindkét oldalon.

a		Első kiadás			2012.05.18	
M.j.	R.m.é.sz.	Módosítás leírása		Név	Dátum	Aláírás
A rajz csak CAD rendszerrel módosítható!			A rajzhoz különálló darabjegyzék: - tartozik: <input type="checkbox"/> , - nem tartozik <input checked="" type="checkbox"/>			
Rajzlapméret:	Méretarány:	Tervező	Típus:		Megrendelő:	
A4	M1:10	Rajzellenőr	xx-55			
	Nyelvi kód:	Szabv.ell.	Megnevezés:			
	hu	Heg.fel.	UTASTÉRI OSZTOTT ABLAK			
Dátum:		Szaktechn.	ALSÓ FIX ÜVEG			
2012.05.18.		Jóváhagyta				
		Beosztás	Név	Aláírás		
		Készült:	03-17.27		alaplán.	
		Rajzszám:	340-CB-010-00-00-A		Mód.jel: A	
					Lapszám/lapok száma: 1	

Üveggyári védjel belülről szitázva,  
belülről olvasható (fehér).



**MEGJEGYZÉS:**

Edzett biztonsági síkűveg MSZ EN 12150 szerint.

Alapanyag: MSZ EN 572-2 szerint I.o. minőségből válogatott, karc és hólyagmentes Float síkűvegből natúr és anyagában színezett (parsol szürke) színben készítve.

Síktól való eltérés max. 0.2%

Kipattogzás, csorbulás nem megengedett.

(\*) Életörés típusa: körbefutó csiszolt sík él és életörés.

Életörés: 1x45°-ban körben mindkét oldalon.

b	13-0107	Szabvány módosítás		2013.11.01
a		Első kiadás		2012.05.18
M.J.	R.m.é.sz.	Módosítás leírása	Név	Dátum
A rajz csak CAD rendszerrel módosítható!		A rajzhoz különálló darabjegyzék: - tartozik: <input type="checkbox"/> , - nem tartozik: <input checked="" type="checkbox"/>		
Rajzlapméret:	Méretarány:	Tervező	Tipus:	Megrendelő:
A4	M1:10	Rajzellenőr	xx-55	
	Nyelvi kód:	Szabv.ell.	Magnevezés: <b>ELŐTÉRI TELI ABLAK ÜVEG</b>	
	hu	Heg.fel.		
Dátum:		Szaktechn.		
2012.05.18.		Jóváhagyta		
		Beszűrés	Név	Aláírás
		Készült:	03-17.30 alapján	
		Rajzszám:	340-CB-011-00-00	
		Mód.jel:	B	Lapszám/lapok száma
				1

kizárólagos szellemi terméke, amely szerzői jogvédelem alatt áll. A dokumentum egészének vagy bármely részének bármilyen formában történő felhasználása, így szerzői jogainak megsértése a jogszértlő személy elleni eljárást von maga után!

A jelen dokumentum és annak tartalma a különösen annak többszörözése, terjesztése, átadogozása a

