

# MŰSZAKI LEÍRÁS

## Kecskemét állomáson a PFT Főnökség Kecskemét gyalogos járdájának felújítására

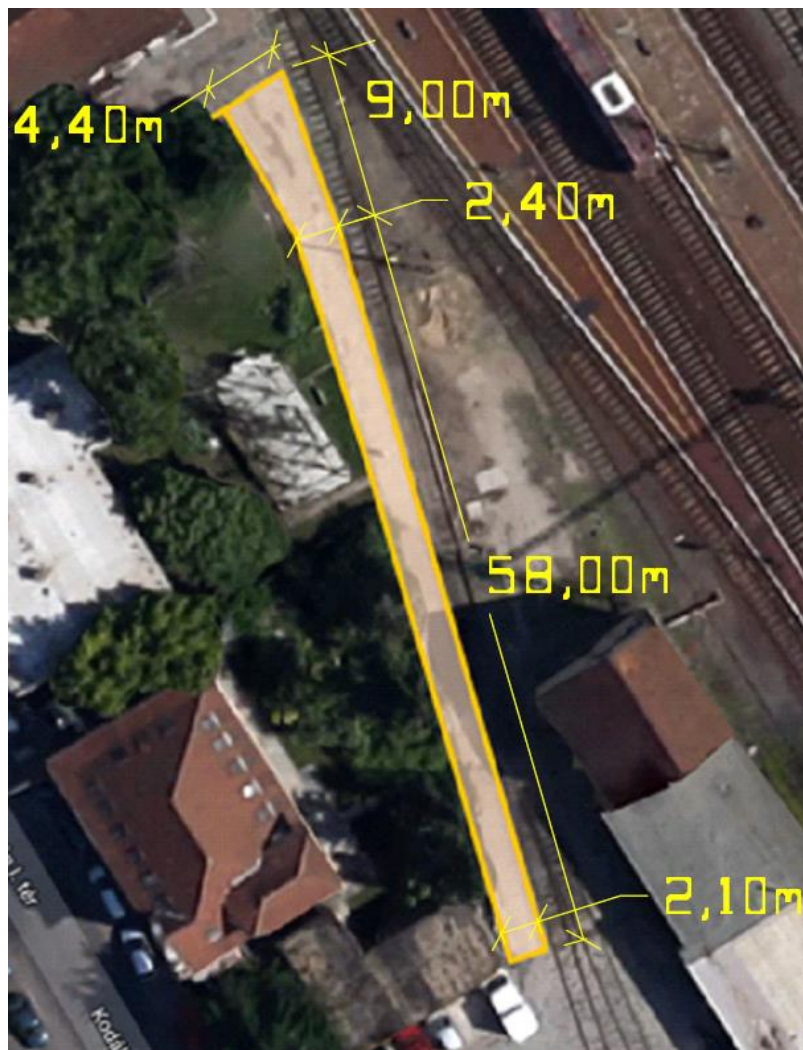
### Helyszín:

A PFT Főnökség Kecskemét (6000 Kecskemét, Kodály Zoltán tér 3.) épületének kerítése, valamint a kapcsolókert és a 30. sz. kitérőt és 38. sz. kitérőt összekötő vágányrész közötti gyalogos járda.

### Átnézeti helyszínrajz:



**Részletes helyszínrajz:**



**Feladat:**

Gyalogos betonjárda teljes felújítása a fenti helyszínrajz szerint.

Meglévő betonjárda teljes elbontása, beleértve a szegélyköveket. A lazább talajrészek megfelelő tömörítése, homokos kavicsal vagy kőzúzalékkal 5 cm vastagságban tömör alapréteg készítése. Új betonjárda építése, új szegélykövekkel. A járdának a kerítéstől 1-1,5 % oldalirányú dőlésével kell a vízvezetést biztosítani. A járdát háromméterenként keresztbe helyezett keményfa deszkával rekeszekre kell osztani, hogy a beton tágulni tudjon.

**Paraméterek:**

- Felület: 162 m<sup>2</sup>
- Szükséges rétegrend:
  - 10 cm C20 beton (16,2 m<sup>3</sup>),
  - 5 cm homokos kavics / kőzúzalék (8,1 m<sup>3</sup>)
  - talajréteg

Az építés során figyelembe kell venni:

- A bontás során fokozott gondossággal kell eljárni az ingatlanokra beálló közművezetékek környezetében, valamint a járdában található beton aknafedeleknél. Számítani kell arra, hogy házi vízelzáró, gázvezeték került a régi gyalogjárdában eltakarásra.
- A gyalogjárda külső szélét kerti szegéllyel kell megtámasztani, belső élét a kerítéslábazathoz (hézagmentesen és szigetelőlemez beépítésével) kell csatlakoztatni.
- A járda megépítését követően rendezni kell a járda környezetét (vágányból a sínszálak mellől feltöltés eltávolítandó), a keletkezett bontási és építési törmelékét a kivitelezőnek el kell szállítania.

***Képek a jelenlegi állapotról:***



