

Kecskemét alsó életvédelmi kerítés karbantartás

Műszaki leírás

Helyszín:

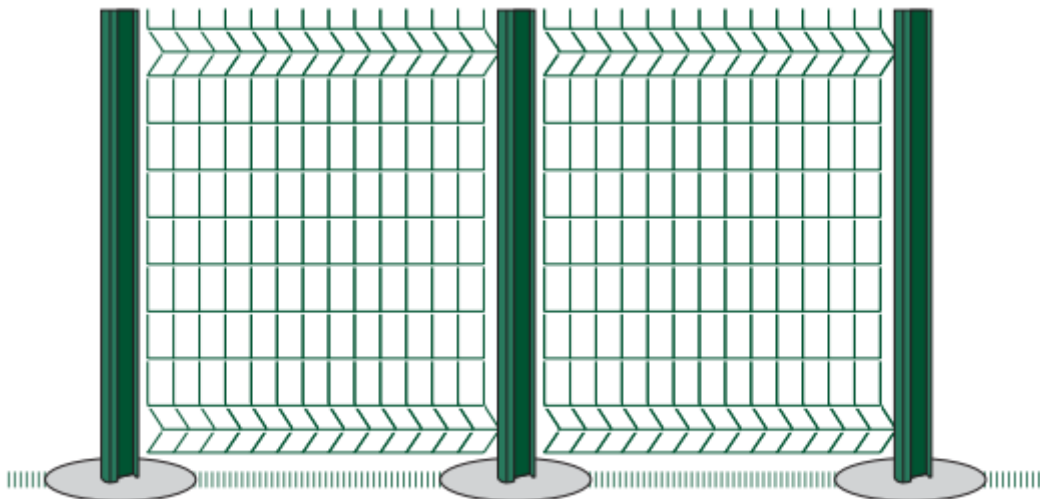
A MÁV 142-es számú Kőbánya-Kispest-Lajosmizse-Kecskemét vasútvonalán Kecskemét alsó vasútállomás. A munkával érintett terület: 3+50-5+20, illetve 37+30-39+00 hm szelvények közötti szakasz (Kecskemét Halasi úti felüljáró alatti terület bővebb környezete).

Fealdat:

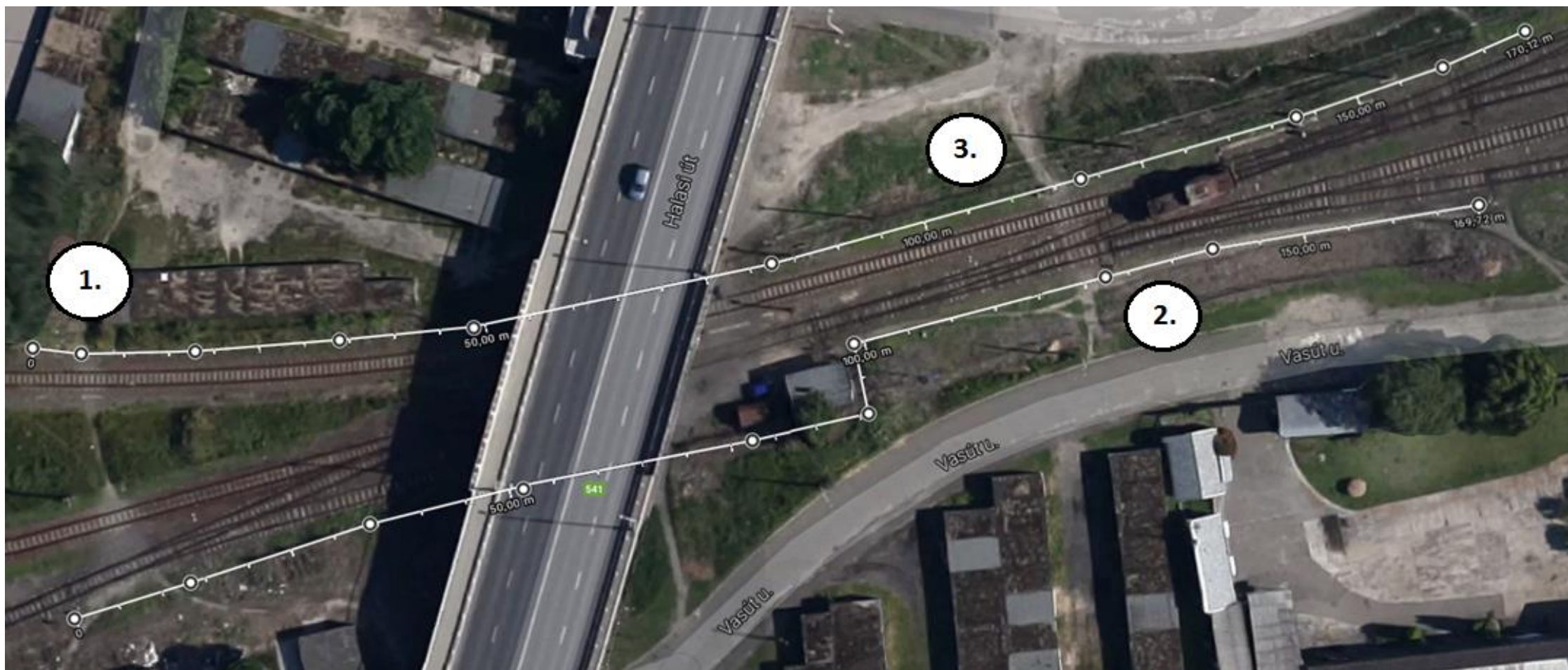
Életvédelmi kerítés rekonstrukciója.

- 340 (2x170) méter hosszban részben meglévő kerítés elemeinek (vasoszlop, drótháló) elbontása.
- 340 (2x170) méter hosszban, 2 méter magas hegesztett táblakerítés építése (5 mm-es huzalból, korrózió védelemmel), tartóoszlopoknak beton alaptest készítésével. (Mellékelt helyszínrajz, illetve helyszíni bejárás szerint)

Minta:



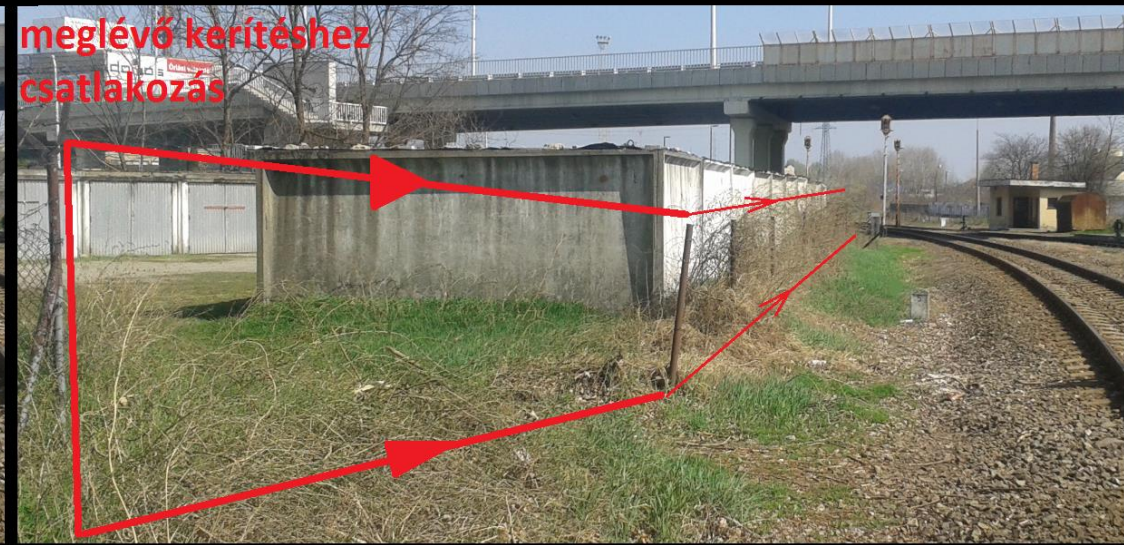
Helyszínrajz



1.



meglévő kerítéshez
csatlakozás



2.



3.

