

Kecskemét Főnökség területén, a műszaki leírásban megadott konkrét helyszíneken életvédelmi kerítések karbantartása

Műszaki leírás

A Vállalkozónak a kiviteli munkák során saját költségén el kell távolítania és a jogszabályi előírásoknak megfelelő helyre kell szállítania a munkaterületről a keletkezett szemetet, és a felesleges, fel nem használt anyagot.

A szükséges MÁV szakfelügyeletet a MÁV biztosítja a szerződés keretében, és viseli annak költségét is.

I.)

Helyszín:

A MÁV 140-es számú Cegléd-Szeged vasútvonalán Kiskunfélegyháza vasútállomás. A munkával érintett terület: I-II. vágány között az 579+07 – 580+25 szelvények között.

Feladat:

Életvédelmi kerítés karbantartása:

- 118 méter hosszban életvédelmi kerítés karbantartása. Meglévő drótfonat bontása. Meglévő vasoszlopokra kereszt irányban alulra és felülre (2x 117 méter hosszban) 20x40-es zártszelvény felhegesztése, korrózió elleni védelemmel ellátva (alapozás, festés). Zártszelvényekre 1,60 méter magasságú korrózióvédelemmel ellátott kerítéstáblák felszerelése. 1 db oldalirányban eltolható 1 méter széles lakattal zárható kapu kialakítása.



2.)

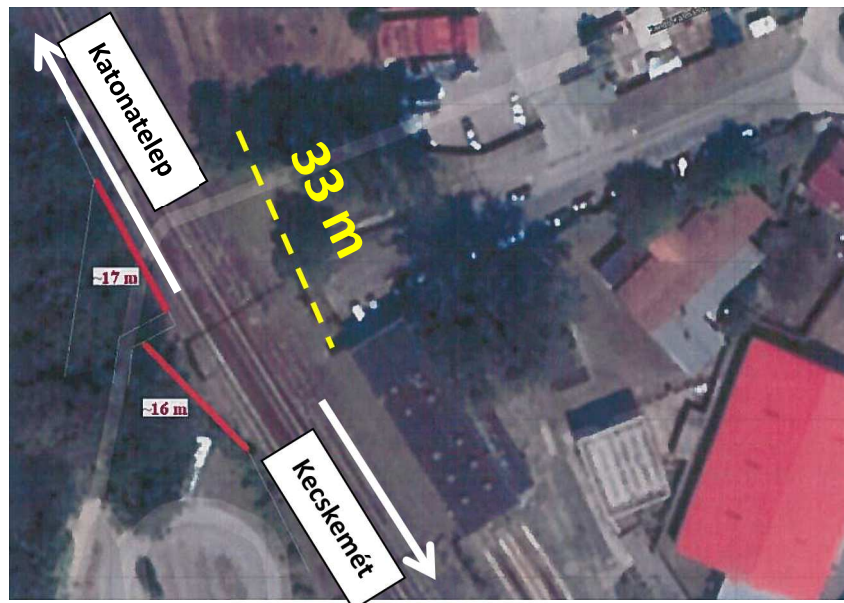
Helyszín:

A MÁV 140-es számú Cegléd-Szeged vasútvonalán Kecskemét vasútállomás. A munkával érintett terület: 4. sz. kitérő után gyalogos aluljáró feletti terület.

Feladat:

Szelvényezés szerint bal oldalon életvédelmi kerítés karbantartása (sárga szaggatott vonal):

- 33 méter hosszban drótfonatos kerítés karbantartása. Meglévő drótfonat bontása. Meglévő vasoszlopokra kereszt irányban alulra és felülre (2x 16 méter hosszban) 20x40-es zártszelvény felhegesztése, korrózió elleni védelemmel ellátva (alapozás, festés). Zártszelvényekre 2,00 méter magasságú korrózióvédelemmel ellátott kerítéstáblák felszerelése. 17 méter hosszban új kerítésoszlopok állítása (beton alaptesttel), 2,00 méter magas kerítéstáblák felszerelése.



3.)

Helyszín:

A MÁV 142-es számú Budapest - Lajosmizse - Kecskemét vasútvonalán Kecskemét-Máriaváros mrh.

Feladat:

Életvédelmi kerítés helyreállítása:

- 41,5 (képek szerint: 22,5+14,5+4,5) méter hosszba meglévő dróthálós kerítés és oszlopainak bontása. 41,5 méter hosszban, 1,2 méter magas hegesztett táblakerítés építése (3 mm-es huzalból, korrózió védelemmel), tartóoszlopoknak beton alaptest készítésével (kizárólag kézi földkitermelés lehetséges).

