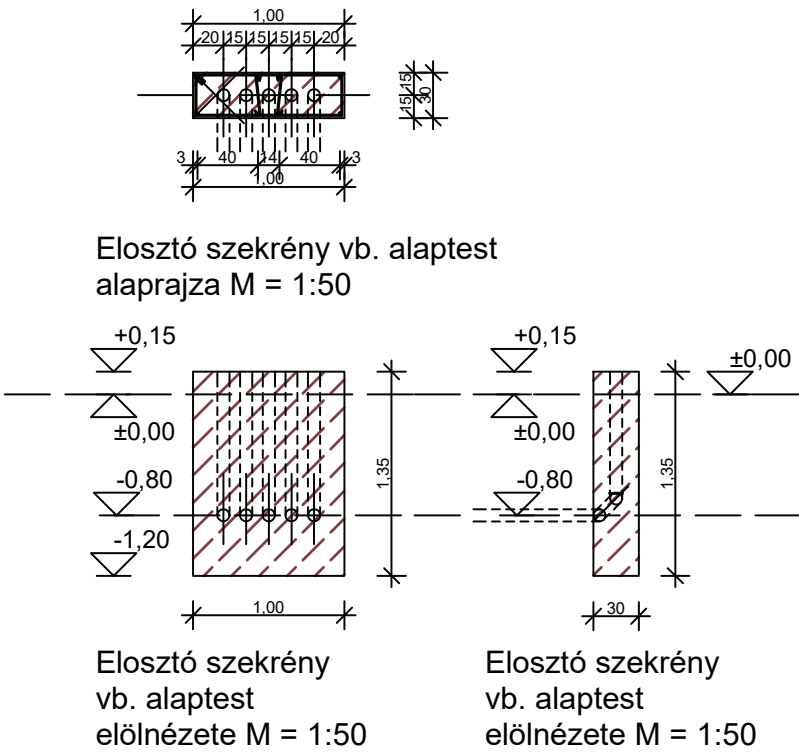


Elosztó szekrény alaptest terve



Az alaptest kivitelezése kizárólag a teljeskörű kiviteli tervdokumentáció alapján, a Megrendelő általi jóváhagyás alapján, statikus szaktervező tervezői művezetése mellett történhet! A monolit vb. alaptest vasalása a terv szerint; Sarkokban és a 2 db közbenső pozícióban jelölt 8 db Ø 12-es függőleges betonacél, a terven jelölt Ø 8-as, 20 cm-enkénti kengyelezéssel. A terven az elektromos vezetékek számára jelölt Ø 80 mm-es KPE béléscsővek az előzetes egyeztetések és jóváhagyások alapján kerülnek pontosításra!

Anyagminőségek;  
Betonminőség; C 30/37 - XC2 - vz4 - 16 - F2,  
Betonacél: B60.50 (S500B)  
Acél; S235

MEGJEGYZÉSEK;

A rajzokról méréssel méreteket levenni tilos!

A felmérési tervek a szerkezetek látható és mérhető külső kontúr-méreteinek felmérésével készültek, feltárások, belső szerkezeti-, és rétegrendi vizsgálatok nélkül!







A terveken a meglévő szerkezetek feltüntetett méretei a mérhető, vakolt külső kontúr-méretek!

A terveken feltüntetett méretek a szerkezetek megrendelése, ill. gyártása előtt minden esetben helyszíni méréssel ellenőrizendők!

A kivitelezés kizárólag teljeskörű kiviteli tervdokumentáció, valamint Megrendelő általi jóváhagyás alapján készülhet. Kiviteli terveket a Szakági tervező készíti, és Megrendelő hagyja jóvá!

Jelen tervdokumentáció nem gyártmányterv! A gyártmányterveket a Gyártó/Kivitelező készíti el, és Építtető, valamint Tervező együttesen hagyják jóvá!

Jelen tervdokumentáció egy egységet képez, azaz a tervlapok kizárólag a tervdokumentációhoz tartozó műleírásokkal, valamint egyéb, - a terv - és iratjegyzékben felsorolt - dokumentumokkal együtt érvényesek!

Jóváhagyások:			
Mérnök		MÁV Zrt.	
Beruházás megnevezése: <b>Nagymaros-Visegrád vasúti megállóhely Felvételi épület és nyári váró</b> részleges korszerűsítése és állagmegóvása Vasúti műtárgy, magasépítés, energiaellátási munkák tervezése, az építéshez szükséges tervdokumentáció biztosítása			
Megrendelő:		 <b>MÁV Magyar Államvasutak Zrt.</b> 1087 Budapest, Könyves K. krt. 54-60.	
Fővállalkozó:		 <b>MÁV FKG Kft.</b> 5137 Jászkisér, Jászladányi u. 10.	
Vállalkozó:		 <b>Greenplan Energy Kft.</b> 3700 Kazincbarcika, Pollack M. út 3.	
Generáltervező:		 <b>Kormos Mérnökiroda Kft.</b> 1213 Budapest, Csalitos út 15.	
Tervező:		 <b>ALFA STUDIO</b> ÉPÍTÉSZIRODA ALFA STUDIO ÉPÍTÉSZIRODA KFT. H -1221 BUDAPEST, XXII. PANORÁMA U. 65./B. TEL.: +36 /20 /471-9635 E-mail.: alfastudio @ t - online .hu; www.alfastudioarch.hu	
Szakági tervező:		 <b>ALFA STUDIO</b> ÉPÍTÉSZIRODA ALFA STUDIO ÉPÍTÉSZIRODA KFT. H -1221 BUDAPEST, XXII. PANORÁMA U. 65./B. TEL.: +36 /20 /471-9635 E-mail.: alfastudio @ t - online .hu; www.alfastudioarch.hu	Projekt szám: <b>ALFA-V11/03/19</b>
Szakág:		<b>ÉPÍTÉSZET</b>	Tervfázis: <b>Kivitelezési terv</b>
Szakasz:		<b>Nagymaros-Visegrád megállóhely</b> Felvételi épület és nyári váró részleges korszerűsítése és állagmegóvása	Állapot: <b>Tervezett állapot</b>
Részművelet:		<b>FELVÉTELI ÉPÜLET MELLETT CSERÉRE KERÜLŐ</b> <b>ELEKTROMOS ELOSZTÓSZEKRÉNY ALAPTST</b>	Tervszám: <b>EP-NM-T/É/8-01</b>
Ügyvezető igazgató:	Vezető tervező:	Szakági tervező:	Verziószám:
SZÜCS GÁBOR DLA	SZÜCS GÁBOR DLA	SZÜCS GÁBOR DLA	<b>M01</b>
Dátum:	Méretarány:	Rajzszám:	
<b>2020.04.15.</b>	<b>M = 1 : 50</b>	<b>NM-T/É/8-01</b>	