

MAGYAR ÁLLAMVASUTAK.

Almásfüzitő-esztergomi vonal

8/9 szelvény

1.00 m. nyílású fedlapos át- resz terve.

$R = 300 \text{ m.}$ $em = 2.9\text{‰}$

$M = 1:50$

PÁLYAFENNTARTÁSI FŐNÖKSÉG ESZTERGOM.

1892. évi eredeti terv-
ről másolta:

Schmidt Ferenc
/ Schmidt Ferenc /

A látható felületek
méréseit egyeztetle:

Schmidt Ferenc
/ Schmidt Ferenc /

Pft. főnök:

/ Kassa Gyula /

Esztergom, 1960. május hó 5-én.

Rajzméret:

$0.30 \times 0.64 = 0.192 \text{ m}^2$

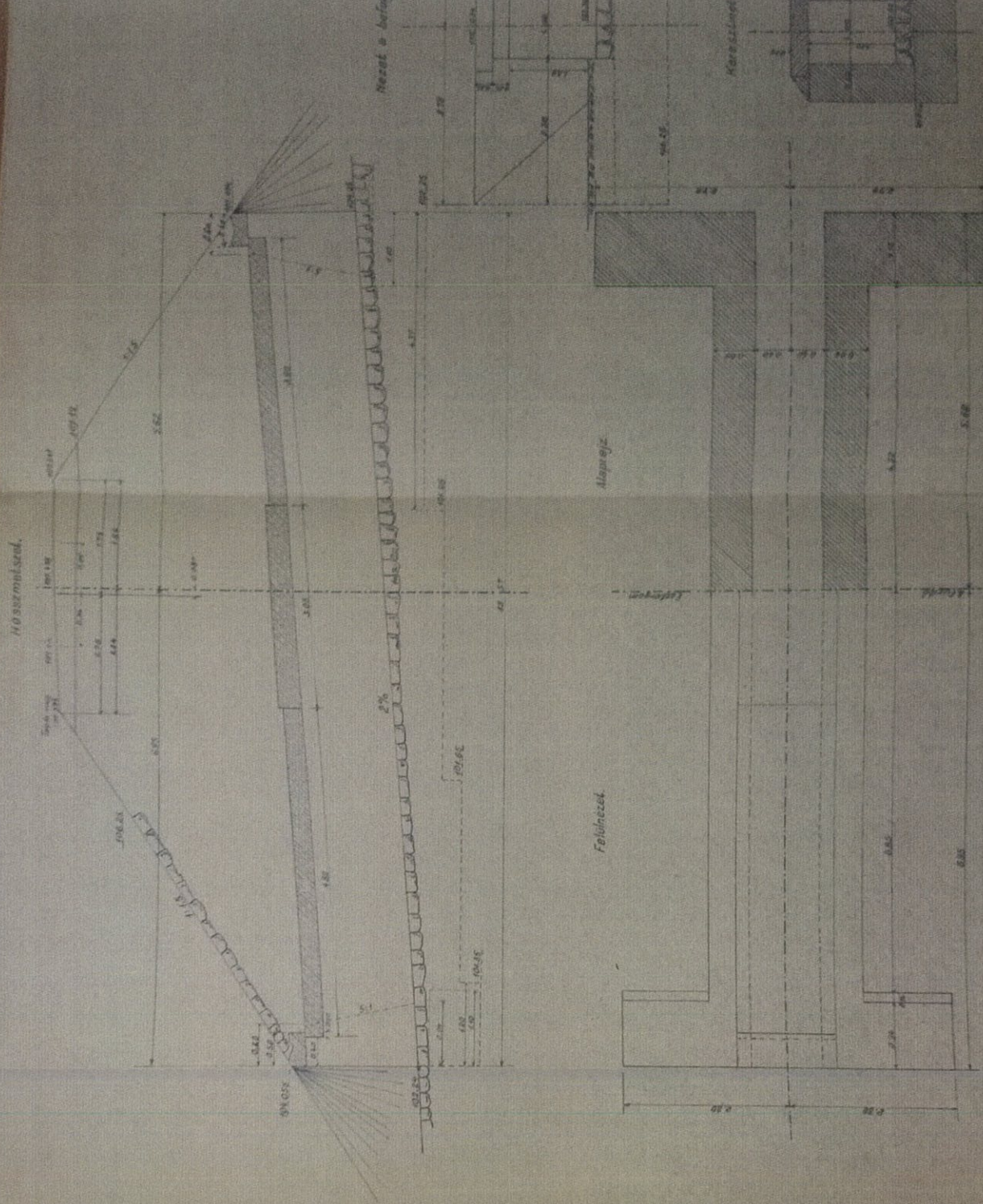
MAGYAR ÁLLAMVASUTAK.

Államüzemi közlekedési vasút

1/500 méret

1.00 m. nyílású fedlappos áte-
resz terve.

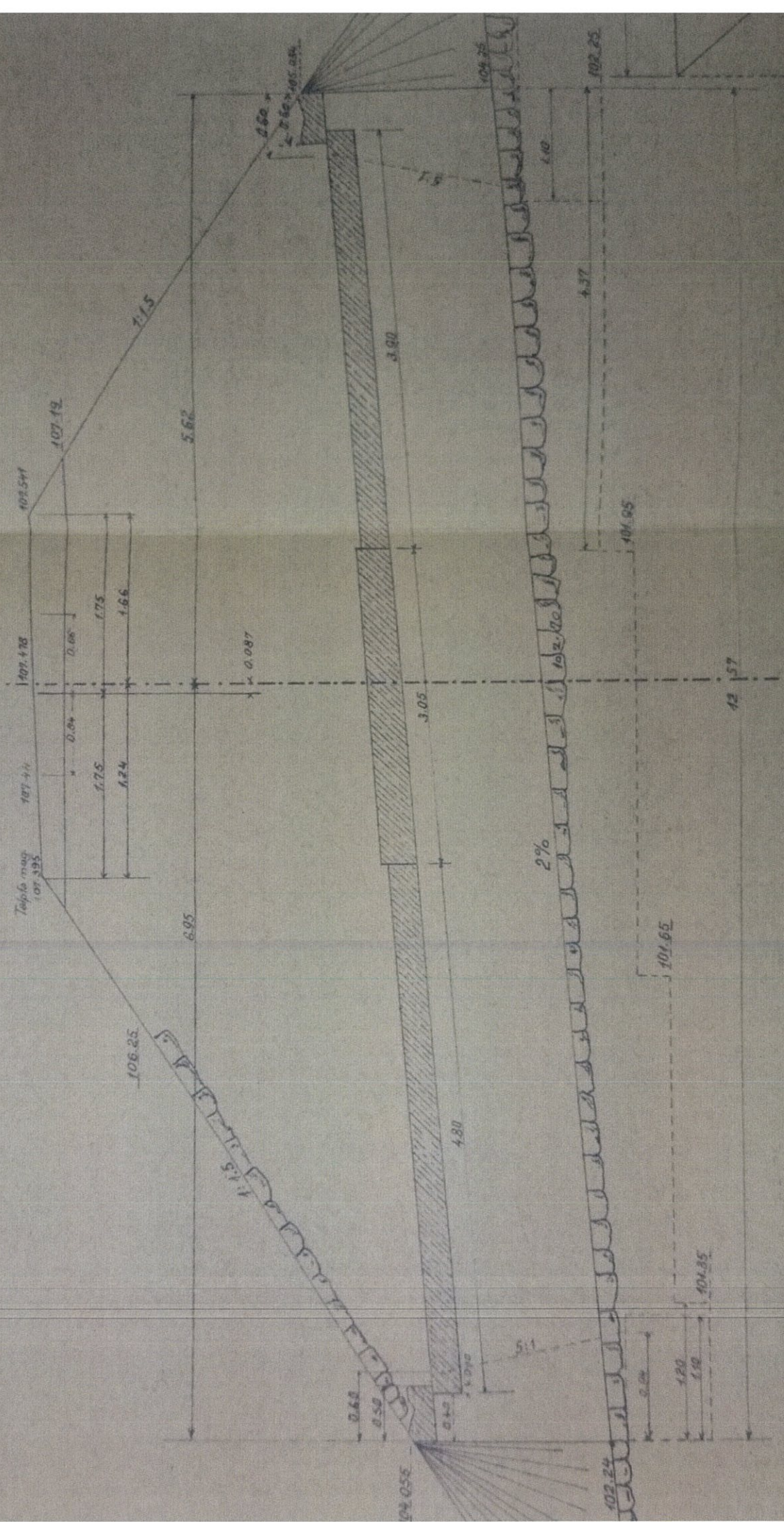
R = 300 m. csm. 2.9‰
M. 1.53



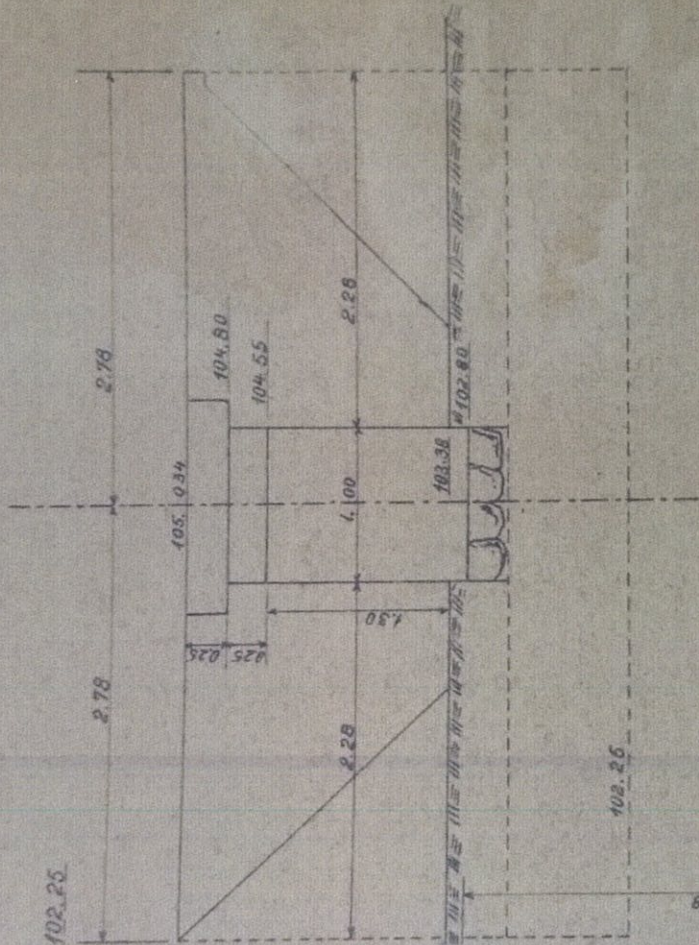
PÁLYAFENNTARTÁSI FŐNYKESÉSI ESZTERGOM.

1952. évi rendszertől új munkák	Schmidt Ferenc / Schmidt Ferenc /
A létező felülvezeték munkáit egyeztetve	Schmidt Ferenc / Schmidt Ferenc /
PFL főnök:	/ H. Nagy Gyula /
Esztergom, 1962. május. hó 5-én.	
Rajzterület	0.30 x 0.24 = 0.072 m ²

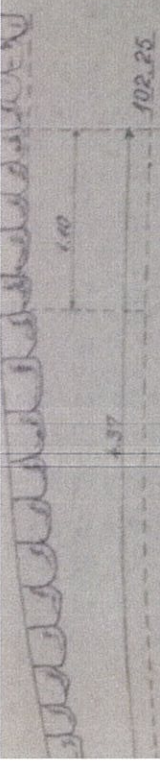
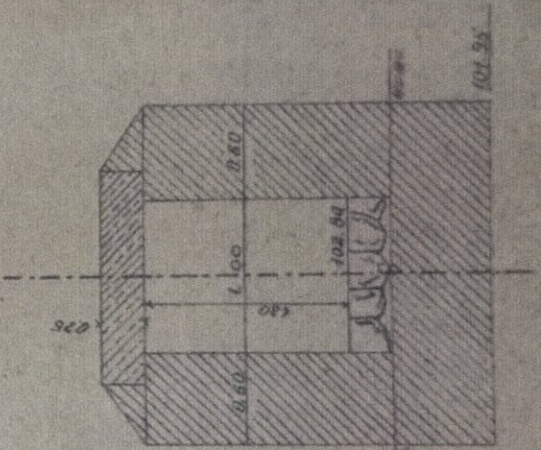
Hosszmetszet.



Nézet a befolyásnál.

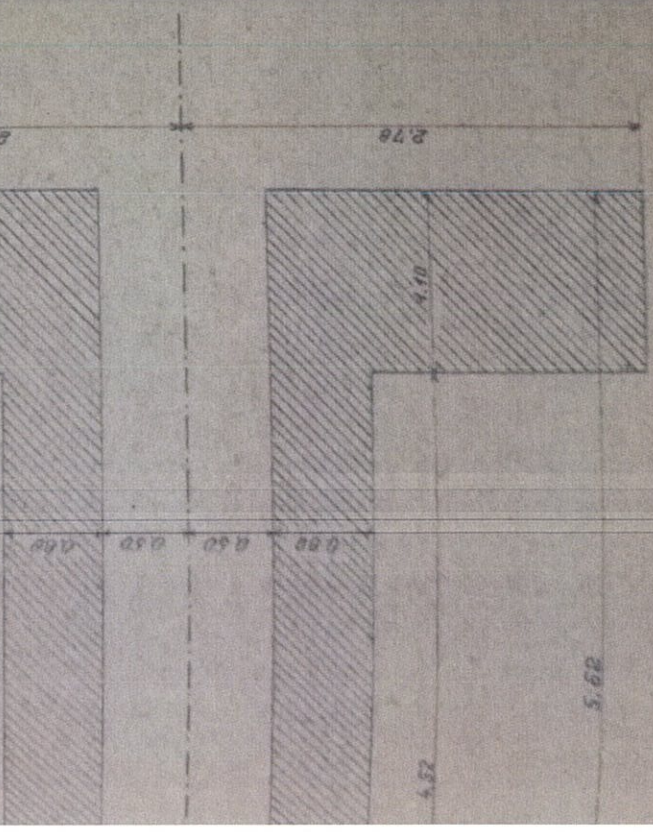


Keresztmetszel.



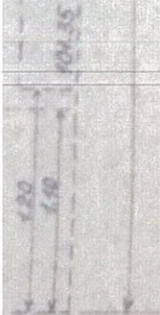
85

Alapsziz.



4.52

5.62



101.60

13.57

Felülnézet.

Alaprajz.



Esztengom. Avezet.

0.80 0.50 0.50 0.80

6.32

5.60

